

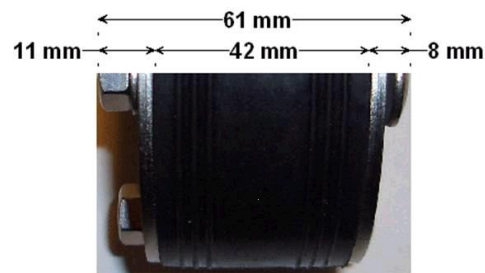
Katalog Ringraumdichtungen / Futterrohre und Zubehör für Wände und Mauern



Was auch kommt, wir halten dicht!

Ringraumdichtungen

Ringraumdichtung Typ „S“, geschlossen



Produkt

- Ringraumdichtung zur Durchführung von Rohren und Kabeln gegen drückendes Wasser

Einsatzbereich

- Abdichtung des Ringraumes zwischen Futterrohr oder Kernbohröffnung und der durchgeführten Leitung.
- Für trockene und feuchte/nasse Umgebungen

Eigenschaften

- Gas- und Druckwasserdicht
- Erdgasbeständig
- Schnelle Montage
- Universell einsetzbar
- Absolut dicht
- RoHS-konform

Technische Daten

Druckscheiben	Edelstahl V2A
Spannschrauben	Edelstahl V4A
Unterlegescheiben	Edelstahl V4A
Temperaturbereich	-35°C bis +125 °C
Dichtheit	Druckdicht bis 5 bar (40mm)
Dichtheit	Druckdicht bis 2 bar (30mm)
Gummiqualität	SBR / EPDM
Breite Gummidichtung	30 bzw. 42mm
Modulbreite	51 bzw. 61mm
	45 +/- 5° Shore schwarz
Bohrlochdimension	ab 50mm bis 400mm
Leitungen/Rohre	ab 8mm bis 330mm
Gas- und Druckwasserdicht	DIN 1988, 18336/37, DIN 18195, DVGW G 459/ VP 601

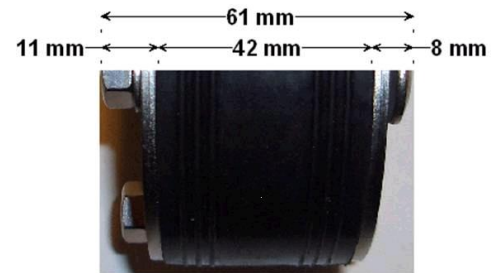
Art.nr. 50038 - > Dichtbreite 40mm
 Art.nr. 50038-30 > Dichtbreite 30mm

Andere Gummiqualitäten und Druckscheiben V4A auf Anfrage.

Typ	Durchmesser Leitung oder Rohr	Bohrloch / Futterrohr	Artikel Nr.
50/12	8-13	50	50013
50/16	12-16	50	50014
50/20	16-21	50	50015
50/25	20-27	50	50016
50/32	27-33	50	50017
55/25	20-27	55	50018
55/32	27-33	55	50019
60/12	6-13	60	50020
60/18	10-20	60	50021
60/25	20-27	60	50022
60/32	27-34	60	50023
60/35	28-35	60	50024
68/25	20-27	68	50025
68/32	27-34	68	50026
68/40	34-41	68	50027
70/15	12-16	70	50028
70/25	20-27	70	50029
70/32	27-34	70	50030
70/40	34-41	70	50031
80/12	6-13	80	50032
80/15	12-16	80	50033
80/25	20-27	80	50034
80/34	27-34	80	50035
80/42	32-42	80	50036
80/52	46-52	80	50037
82/34	25-34	82	50038
82/37	32-37	82	50039
82/42	32-42	82	50040
82/54	46-52	82	50041
90/16	12-16	90	50042
90/25	20-27	90	50043
90/34	25-34	90	50044
90/42	32-42	90	50045
90/52	46-53	90	50046
94/25	20-27	94	50047
94/32	25-34	94	50048
94/42	32-42	94	50049
94/52	46-53	94	50050
94/65	58-66	94	50051

Ringraumdichtungen

Ringraumdichtung Typ „S“, geschlossen



Produkt

- Ringraumdichtung zur Durchführung von Rohren und Kabeln gegen drückendes Wasser

Einsatzbereich

- Abdichtung des Ringraumes zwischen Futterrohr oder Kernbohröffnung und der durchgeführten Leitung.
- Für trockene und feuchte/nasse Umgebungen

Eigenschaften

- Gas- und Druckwasserdicht
- Erdgasbeständig
- Schnelle Montage
- Universell einsetzbar
- Absolut dicht
- RoHS-konform

Technische Daten

Druckscheiben	Edelstahl V2A
Spannschrauben	Edelstahl V4A
Unterlegescheiben	Edelstahl V4A
Temperaturbereich	-35°C bis +125 °C
Dichtheit	Druckdicht bis 5 bar (40mm)
Dichtheit	Druckdicht bis 2 bar (30mm)
Gummiqualität	SBR / EPDM
Breite Gummidichtung	30 bzw. 42mm
Modulbreite	51 bzw. 61mm
	45 +/- 5° Shore schwarz
Bohrlochdimension	ab 50mm bis 400m
Leitungen/Rohre	ab 8mm bis 330mm
Gas- und Druckwasserdicht	DIN 1988, 18336/37, DIN 18195, DVGW G 459/ VP 601

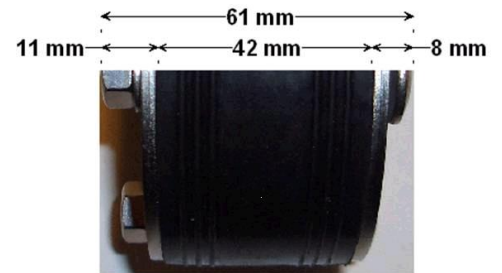
Art.nr. 50084 - > Dichtbreite 40mm
 Art.nr. 50084-30 > Dichtbreite 30mm

Andere Gummiqualitäten und Druckscheiben V4A auf Anfrage.

Typ	Durchmesser Leitung oder Rohr	Bohrloch / Futterrohr	Artikel Nr.
100/12	6-13	100	50052
100/22	13-23	100	50053
100/25	20-27	100	50054
100/34	25-34	100	50055
100/42	32-42	100	50056
100/54	42-54	100	50057
100/56	48-57	100	50058
100/62	56-62	100	50059
100/66	56-66	100	50060
103/25	20-27	103	50061
103/32	25-34	103	50062
103/42	32-42	103	50063
103/54	42-54	103	50064
103/66	56-66	103	50065
110/25	20-27	110	50067
110/32	25-34	110	50068
110/42	32-42	110	50069
110/54	46-54	110	50070
110/66	56-66	110	50071
110/68	59-69	110	50072
110/75	67-77	110	50073
118/32	25-34	118	50074
118/42	32-42	118	50075
118/54	46-54	118	50076
118/66	56-65	118	50077
118/68	59-69	118	50078
118/76	66-77	118	50079
118/82	75-82	118	50080
125/32	25-34	125	50081
125/42	32-42	125	50082
125/54	46-54	125	50083
125/66	56-66	125	50084
125/68	59-69	125	50085
125/76	66-77	125	50086
125/82	75-83	125	50087
130/54	46-54	130	50088
130/65	58-65	130	50089
130/75	66-77	130	50091

Ringraumdichtungen

Ringraumdichtung Typ „S“, geschlossen



Produkt

- Ringraumdichtung zur Durchführung von Rohren und Kabeln gegen drückendes Wasser

Einsatzbereich

- Abdichtung des Ringraumes zwischen Futterrohr oder Kernbohröffnung und der durchgeführten Leitung.
- Für trockene und feuchte/nasse Umgebungen

Eigenschaften

- Gas- und Druckwasserdicht
- Erdgasbeständig
- Schnelle Montage
- Universell einsetzbar
- Absolut dicht
- RoHS-konform

Technische Daten

Druckscheiben	Edelstahl V2A
Spannschrauben	Edelstahl V4A
Unterlegescheiben	Edelstahl V4A
Temperaturbereich	-35°C bis +125 °C
Dichtheit	Druckdicht bis 5 bar (40mm)
Dichtheit	Druckdicht bis 2 bar (30mm)
Gummiqualität	SBR / EPDM
Breite Gummidichtung	30 bzw. 42mm
Modulbreite	51 bzw. 61mm
	45 +/- 5° Shore schwarz
Bohrlochdimension	ab 50mm bis 400m
Leitungen/Rohre	ab 8mm bis 330mm
Gas- und Druckwasserdicht	DIN 1988, 18336/37, DIN 18195, DVGW G 459/ VP 601

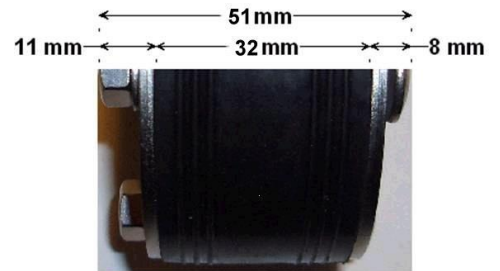
Art.nr. 50102 - > Dichtbreite 40mm
 Art.nr. 50102-30 > Dichtbreite 30mm

Andere Gummiqualitäten und Druckscheiben V4A auf Anfrage.

Typ	Durchmesser Leitung oder Rohr	Bohrloch / Futterrohr	Artikel Nr.
130/92	82-92	130	50090
137/34	25-34	137	50092
137/54	46-54	137	50093
137/66	56-66	137	50094
150/27	20-27	150	50095
150/32	25-34	150	50096
150/42	32-42	150	50097
150/54	46-54	150	50098
150/66	56-66	150	50099
150/75	66-77	150	50100
150/82	72-82	150	50101
150/85	76-86	150	50102
150/92	82-92	150	50103
150/95	85-96	150	50104
150/100	92-100	150	50105
150/112	100-110	150	50106
150/115	108-115	150	50107
160/77	66-77	160	50108
160/92	85-92	160	50109
160/112	100-113	160	50110
190/92	85-92	190	50111
190/112	103-112	190	50112
190/123	112-123	190	50113
190/130	120-130	190	50114
200/42	32-42	200	50115
200/54	46-54	200	50116
200/66	56-66	200	50117
200/76	66-78	200	50118
200/95	85-96	200	50119
200/103	92-103	200	50120
200/112	103-112	200	50121
200/118	105-118	200	50122
200/123	112-123	200	50123
200/130	120-130	200	50124
200/135	130-138	200	50125
200/145	135-145	200	50126
200/160	150-162	200	50127
235/112	103-112	235	50128
235/130	120-130	235	50129

Ringraumdichtungen

Ringraumdichtung Typ „S“, geschlossen



Produkt

- Ringraumdichtung zur Durchführung von Rohren und Kabeln gegen drückendes Wasser

Einsatzbereich

- Abdichtung des Ringraumes zwischen Futterrohr oder Kernbohröffnung und der durchgeführten Leitung.
- Für trockene und feuchte/nasse Umgebungen

Eigenschaften

- Gas- und Druckwasserdicht
- Erdgasbeständig
- Schnelle Montage
- Universell einsetzbar
- Absolut dicht
- RoHS-konform

Technische Daten

Druckscheiben	Edelstahl V2A
Spannschrauben	Edelstahl V4A
Unterlegescheiben	Edelstahl V4A
Temperaturbereich	-35°C bis +125 °C
Dichtheit	Druckdicht bis 5 bar (40mm)
Dichtheit	Druckdicht bis 2 bar (30mm)
Gummiqualität	SBR / EPDM
Breite Gummidichtung	30 bzw. 42mm
Modulbreite	51 bzw. 61mm
	45 +/- 5° Shore schwarz
Bohrlochdimension	ab 50mm bis 400m
Leitungen/Rohre	ab 8mm bis 330mm
Gas- und Druckwasserdicht	DIN 1988, 18336/37, DIN 18195, DVGW G 459/ VP 601

Art.nr. 50136 - > Dichtbreite 40mm
 Art.nr. 50136-30 > Dichtbreite 30mm

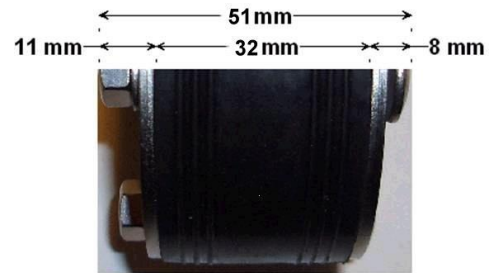
Andere Gummiqualitäten und Druckscheiben V4A auf Anfrage.

Typ	Durchmesser Leitung oder Rohr	Bohrloch / Futterrohr	Artikel Nr.
235/145	135-145	235	50130
235/165	154-165	235	50131
250/112	103-112	250	50132
250/130	120-130	250	50133
250/145	135-145	250	50134
250/165	154-165	250	50135
250/175	165-175	250	50136
250/180	170-180	250	50137
250/185	175-185	250	50138
250/190	180-190	250	50139
250/205	190-205	250	50140
250/212	206-212	250	50141
300/175	165-175	300	50142
300/185	175-185	300	50143
300/195	185-196	300	50144
300/205	190-205	300	50145
300/215	206-214	300	50146
300/225	215-226	300	50147
300/230	220-230	300	50148
300/240	230-241	300	50149
300/255	245-255	300	50150
350/175	165-175	350	50151
350/230	220-230	350	50152
350/240	228-241	350	50153
350/255	240-255	350	50154
350/280	270-280	350	50155
350/285	276-286	350	50156
350/295	285-296	350	50157
400/175	165-175	400	50158
400/255	246-256	400	50159
400/280	270-280	400	50160
400/285	276-285	400	50161
400/320	310-320	400	50162
400/330	320-330	400	50163
100/65-0	65-16+0	100	50199

Typ 100/65-0 mit „Zwiebelringen“

Ringraumdichtungen für Fernwärmerohre

Ringraumdichtung Typ „SF“, geschlossen



Produkt

- Ringraumdichtung zur Durchführung von Fernwärmerohren gegen drückendes Wasser

Einsatzbereich

- Abdichtung des Ringraumes zwischen Futterrohr oder Kernbohröffnung und der durchgeführten Leitung.
- Für trockene und feuchte/nasse Umgebungen

Eigenschaften

- Gas- und Druckwasserdicht
- Erdgasbeständig
- Schnelle Montage
- Universell einsetzbar
- Absolut dicht
- RoHS-konform

Technische Daten

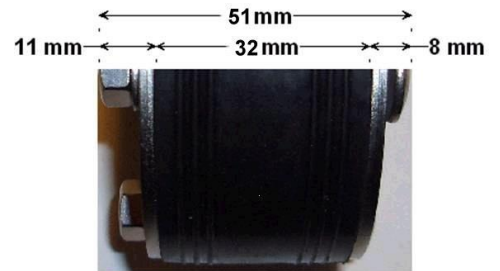
Druckscheiben	Edelstahl V2A
Spannschrauben	Edelstahl V4A
Unterlegescheiben	Edelstahl V4A
Temperaturbereich	-35°C bis +125 °C
Dichtheit	Druckdicht bis 5 bar
Gummiqualität	SBR / EPDM
Einsatz	Duroplast Elastomer weich
Breite Gummidichtung	32mm
Modulbreite	51mm
	45 +/- 5° Shore schwarz
Bohrlochdimension	ab 50mm bis 400m
Leitungen/Rohre	ab 8mm bis 330mm
Gas- und Druckwasserdicht	DIN 1988, 18336/37, DIN 18195, DVGW G 459/ VP 601

Druckscheiben V4A auf Anfrage.

Typ	Durchmesser Leitung oder Rohr	Bohrloch / Futterrohr	Artikel Nr.
80/34	27-34	80	500350
80/42	32-42	80	500360
80/52	46-52	80	500370
82/34	25-34	82	500380
82/37	32-37	82	500390
82/42	32-42	82	500400
82/54	46-52	82	500410
90/16	12-16	90	500420
90/25	20-27	90	500430
90/34	25-34	90	500440
90/42	32-42	90	500450
90/52	46-53	90	500460
94/25	20-27	94	500470
94/32	25-34	94	500480
94/42	32-42	94	500490
94/52	46-53	94	500500
94/65	58-66	94	500510

Ringraumdichtungen für Fernwärmerohre

Ringraumdichtung Typ „SF“, geschlossen



Produkt

- Ringraumdichtung zur Durchführung von Fernwärmerohren gegen drückendes Wasser

Einsatzbereich

- Abdichtung des Ringraumes zwischen Futterrohr oder Kernbohröffnung und der durchgeführten Leitung.
- Für trockene und feuchte/nasse Umgebungen

Eigenschaften

- Gas- und Druckwasserdicht
- Erdgasbeständig
- Schnelle Montage
- Universell einsetzbar
- Absolut dicht
- RoHS-konform

Technische Daten

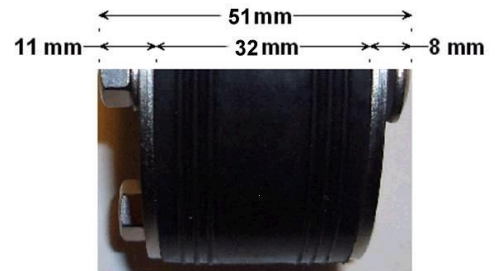
Druckscheiben	Edelstahl V2A
Spannschrauben	Edelstahl V4A
Unterlegescheiben	Edelstahl V4A
Temperaturbereich	-35°C bis +125 °C
Dichtheit	Druckdicht bis 5 bar
Gummiqualität	SBR / EPDM
Einsatz	Duroplast Elastomer weich
Breite Gummidichtung	32mm
Modulbreite	51mm
	45 +/- 5° Shore schwarz
Bohrlochdimension	ab 50mm bis 400m
Leitungen/Rohre	ab 8mm bis 330mm
Gas- und Druckwasserdicht	DIN 1988, 18336/37, DIN 18195, DVGW G 459/ VP 601

Druckscheiben V4A auf Anfrage.

Typ	Durchmesser Leitung oder Rohr	Bohrloch / Futterrohr	Artikel Nr.
100/12	6-13	100	500520
100/22	13-23	100	500530
100/25	20-27	100	500540
100/34	25-34	100	500550
100/42	32-42	100	500560
100/54	42-54	100	500570
100/56	48-57	100	500580
100/62	56-62	100	500590
100/66	56-66	100	500600
103/25	20-27	103	500610
103/32	25-34	103	500620
103/42	32-42	103	500630
103/54	42-54	103	500640
103/66	56-66	103	500650
110/25	20-27	110	500670
110/32	25-34	110	500680
110/42	32-42	110	500690
110/54	46-54	110	500700
110/66	56-66	110	500710
110/68	59-69	110	500720
110/75	67-77	110	500730
118/32	25-34	118	500740
118/42	32-42	118	500750
118/54	46-54	118	500760
118/66	56-65	118	500770
118/68	59-69	118	500780
118/76	66-77	118	500790
118/82	75-82	118	500800
125/32	25-34	125	500810
125/42	32-42	125	500820
125/54	46-54	125	500830
125/66	56-66	125	500840
125/68	59-69	125	500850
125/76	66-77	125	500860
125/82	75-83	125	500870
130/54	46-54	130	500880
130/65	58-65	130	500890
130/75	66-77	130	500910

Ringraumdichtungen für Fernwärmerohre

Ringraumdichtung Typ „SF“, geschlossen



Produkt

- Ringraumdichtung zur Durchführung von Fernwärmerohren gegen drückendes Wasser

Einsatzbereich

- Abdichtung des Ringraumes zwischen Futterrohr oder Kernbohröffnung und der durchgeführten Leitung.
- Für trockene und feuchte/nasse Umgebungen

Eigenschaften

- Gas- und Druckwasserdicht
- Erdgasbeständig
- Schnelle Montage
- Universell einsetzbar
- Absolut dicht
- RoHS-konform

Technische Daten

Druckscheiben	Edelstahl V2A
Spannschrauben	Edelstahl V4A
Unterlegescheiben	Edelstahl V4A
Temperaturbereich	-35°C bis +125 °C
Dichtheit	Druckdicht bis 5 bar
Gummiqualität	SBR / EPDM
Einsatz	Duroplast Elastomer weich
Breite Gummidichtung	32mm
Modulbreite	51mm
	45 +/- 5° Shore schwarz
Bohrlochdimension	ab 50mm bis 400m
Leitungen/Rohre	ab 8mm bis 330mm
Gas- und Druckwasserdicht	DIN 1988, 18336/37, DIN 18195, DVGW G 459/I VP 601

Druckscheiben V4A auf Anfrage.

Typ	Durchmesser Leitung oder Rohr	Bohrloch / Futterrohr	Artikel Nr.
130/92	82-92	130	500900
137/34	25-34	137	500920
137/54	46-54	137	500930
137/66	56-66	137	500940
150/27	20-27	150	500950
150/32	25-34	150	500960
150/42	32-42	150	500970
150/54	46-54	150	500980
150/66	56-66	150	500990
150/75	66-77	150	501000
150/82	72-82	150	501010
150/85	76-86	150	501020
150/92	82-92	150	501030
150/95	85-96	150	501040
150/100	92-100	150	501050
150/112	103-112	150	501060
150/115	108-115	150	501070
160/77	66-77	160	501080
160/92	85-92	160	501090
160/112	100-113	160	501100
190/92	85-92	190	501110
190/112	103-112	190	501120
190/123	112-123	190	501130
190/130	120-130	190	501140
200/42	32-42	200	501150
200/54	46-54	200	501160
200/66	56-66	200	501170
200/76	66-78	200	501180
200/95	85-96	200	501190
200/103	92-103	200	501200
200/112	103-112	200	501210
200/118	105-118	200	501220
200/123	112-123	200	501230
200/130	120-130	200	501240
200/135	130-138	200	501250
200/145	135-145	200	501260
200/160	150-162	200	501270
235/112	103-112	235	501280
235/130	120-130	235	501290

Ringraumdichtungen für Fernwärmerohre

Ringraumdichtung Typ „SF“, geschlossen



Produkt

- Ringraumdichtung zur Durchführung von Fernwärmerohren gegen drückendes Wasser

Einsatzbereich

- Abdichtung des Ringraumes zwischen Futterrohr oder Kernbohröffnung und der durchgeführten Leitung.
- Für trockene und feuchte/nasse Umgebungen

Eigenschaften

- Gas- und Druckwasserdicht
- Erdgasbeständig
- Schnelle Montage
- Universell einsetzbar
- Absolut dicht
- RoHS-konform

Technische Daten

Druckscheiben	Edelstahl V2A
Spannschrauben	Edelstahl V4A
Unterlegescheiben	Edelstahl V4A
Temperaturbereich	-35°C bis +125 °C
Dichtheit	Druckdicht bis 5 bar
Gummiqualität	SBR / EPDM
Einsatz	Duroplast Elastomer weich
Breite Gummidichtung	32mm
Modulbreite	51mm
	45 +/- 5° Shore schwarz
Bohrlochdimension	ab 50mm bis 400m
Leitungen/Rohre	ab 8mm bis 330mm
Gas- und Druckwasserdicht	DIN 1988, 18336/37, DIN 18195, DVGW G 459/ VP 601

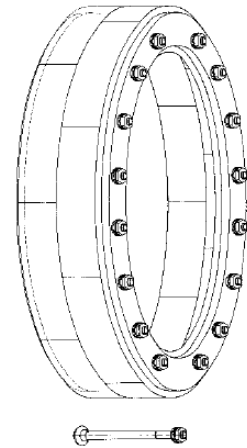
Druckscheiben V4A auf Anfrage.

Typ	Durchmesser Leitung oder Rohr	Bohrloch / Futterrohr	Artikel Nr.
235/145	135-145	235	501300
235/165	154-165	235	501310
250/112	103-112	250	501320
250/130	120-130	250	501330
250/145	135-145	250	501340
250/165	154-165	250	501350
250/175	165-175	250	501360
250/180	170-180	250	501370
250/185	175-185	250	501380
250/190	180-190	250	501390
250/205	190-205	250	501400
250/212	206-212	250	501410
300/175	165-175	300	501420
300/185	175-185	300	501430
300/195	185-196	300	501440
300/205	190-205	300	501450
300/215	206-214	300	501460
300/225	215-226	300	501470
300/230	220-230	300	501480
300/240	230-241	300	501490
300/255	245-255	300	501500
350/175	165-175	350	501510
350/230	220-230	350	501520
350/240	228-241	350	501530
350/255	240-255	350	501540
350/280	270-280	350	501550
350/285	276-286	350	501560
350/295	285-296	350	501570
400/175	165-175	400	501580
400/255	246-256	400	501590
400/280	270-280	400	501600
400/285	276-285	400	501610
400/320	310-320	400	501620
400/330	320-330	400	501630

Ringraumdichtungen

Ringraumdichtung Typ „KSP“, geschlossen

Dichtbreite 60mm



Produkt

- Ringraumdichtung zur Durchführung von Rohren und Kabeln gegen drückendes Wasser

Einsatzbereich

- Abdichtung des Ringraumes zwischen Futterrohr oder Kernbohröffnung und der durchgeführten Leitung.
- Für trockene und feuchte/nasse Umgebungen

Eigenschaften

- Gas- und Druckwasserdicht
- Erdgasbeständig
- Schnelle Montage
- Universell einsetzbar
- Absolut dicht
- RoHS-konform

Technische Daten

Druckscheiben	Edelstahl V2A
Spannschrauben	Edelstahl V4A
Unterlegescheiben	Edelstahl V4A
Temperaturbereich	-35°C bis +125 °C
Dichtheit	Druckdicht bis 5 bar
Gummiqualität	SBR / EPDM
Breite Gummidichtung	62mm
Modulbreite	81mm
Bohrlochdimension	45 +/- 5° Shore schwarz
Leitungen/Rohre	ab 350mm bis 1200m
Gas- und Druckwasserdicht	ab 154mm bis 1060mm
	DIN 1988, 18336/37, DIN 18195, DVGW G 459/ VP 601

Andere Gummiqualitäten und Druckscheiben V4A auf Anfrage.

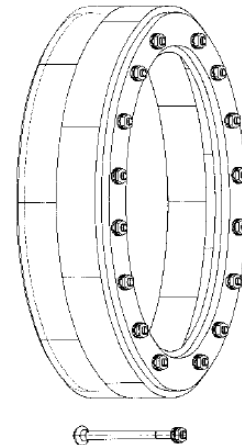
Typ	Durchmesser Leitung oder Rohr	Bohrloch / Futterrohr	Artikel Nr.
350/165	154-165	350	50801
350/175	165-175	350	50802
350/185	175-185	350	50803
350/205	190-205	350	50804
350/230	215-230	350	50805
350/235	225-235	350	50806
350/255	245-255	350	50807
350/285	270-280	350	50808
400/230	215-230	400	50809
400/255	248-258	400	50810
400/285	270-285	400	50811
400/306	297-307	400	50812
400/315	306-316	400	50813
400/320	310-320	400	50814
400/325	315-325	400	50815
400/330	320-330	400	50816
450/360	350-360	450	50401
500/315	300-315	500	50402
500/330	320-330	500	50403
500/360	350-360	500	50501
500/385	374-385	500	50502
500/405	395-405	500	50507
500/415	400-415	500	50504
500/420	410-420	500	50505
500/435	425-435	500	50506
600/415	400-415	600	50825
600/435	425-435	600	50826
600/460	445-460	600	50827
600/470	456-470	600	50828
600/505	495-505	600	50829
600/515	500-515	600	50830
600/540	525-540	600	50831
700/510	495-510	700	50840
700/515	500-515	700	50841
700/520	510-520	700	50842
700/540	525-540	700	50843
700/565	550-565	700	50844
700/575	560-575	700	50845
700/625	608-625	700	50846
700/642	630-642	700	50847
800/620	608-620	800	50850
800/645	630-645	800	50851
800/675	708-725	800	50852
800/725	708-725	800	50853

Andere Grössen und Gesamtlängen auf Anfrage

Ringraumdichtungen

Ringraumdichtung Typ „KSP“, geschlossen

Dichtbreite 60mm



Produkt

- Ringraumdichtung zur Durchführung von Rohren und Kabeln gegen drückendes Wasser

Einsatzbereich

- Abdichtung des Ringraumes zwischen Futterrohr oder Kernbohröffnung und der durchgeführten Leitung.
- Für trockene und feuchte/nasse Umgebungen

Eigenschaften

- Gas- und Druckwasserdicht
- Erdgasbeständig
- Schnelle Montage
- Universell einsetzbar
- Absolut dicht
- RoHS-konform

Technische Daten

Druckscheiben	Edelstahl V2A
Spannschrauben	Edelstahl V4A
Unterlegescheiben	Edelstahl V4A
Temperaturbereich	-35°C bis +125 °C
Dichtheit	Druckdicht bis 5 bar
Gummiqualität	SBR / EPDM
Breite Gummidichtung	62mm
Modulbreite	81mm
Bohrlochdimension	45 +/- 5° Shore schwarz
Leitungen/Rohre	ab 350mm bis 1200m
Gas- und Druckwasserdicht	ab 154mm bis 1060mm
	DIN 1988, 18336/37, DIN 18195, DVGW G 459/ VP 601

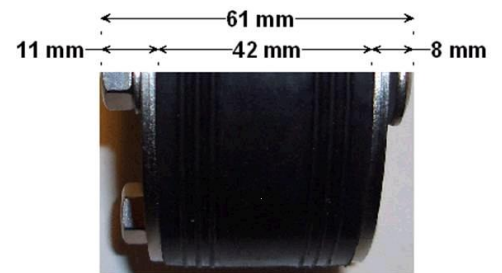
Andere Gummiqualitäten und Druckscheiben V4A auf Anfrage.

Typ	Durchmesser Leitung oder Rohr	Bohrloch / Futterrohr	Artikel Nr.
900/720	708-720	900	50860
900/745	730-745	900	50861
900/775	760-775	900	50862
900/825	810-825	900	50863
900/850	835-850	900	50864
1000/815	795-815	1000	50870
1000/825	815-825	1000	50871
1000/850	835-850	1000	50872
1000/875	860-875	1000	50873
1000/915	895-915	1000	50874
1000/925	910-925	1000	50875
1000/950	940-950	1000	50876
1100/925	910-925	1100	50880
1100/955	940-955	1100	50881
1100/1005	995-1005	1100	50882
1100/1030	1010-1030	1100	50883
1100/1055	1040-1055	1100	50884
1200/1025	995-1025	1200	50890
1200/1060	1040-1060	1200	50891

Andere Grössen und Gesamtlängen auf Anfrage

Ringraumdichtungen

Ringraumdichtung Typ „VST“, geschlossen



Produkt

- Doppel-Ringraumdichtung mit Abstandhalter für einseitig Montage zur Durchführung von Rohren und Kabeln gegen drückendes Wasser

Einsatzbereich

- Abdichtung des Ringraumes zwischen Futterrohr oder Kernbohröffnung und der durchgeführten Leitung.
- Zur einseitigen Montage (kein Zugang von Aussen nötig)
- Für trockene und feuchte/nasse Umgebungen

Eigenschaften

- Gas- und Druckwasserdicht
- Erdgasbeständig
- Schnelle Montage
- Universell einsetzbar
- Absolut dicht
- RoHS-konform

Technische Daten

Druckscheiben	Edelstahl V2A
Distanzhalter	Edelstahl V2A
Spannschrauben	Edelstahl V4A
Unterlegescheiben	Edelstahl V4A
Temperaturbereich	-35°C bis +125 °C
Dichtheit	Druckdicht bis 5 bar
Gummiqualität	SBR / EPDM
Breite Gummidichtung	2x42mm
Modulbreite	2x61mm
Länge Distanzhalter	45 +/- 5° Shore schwarz
Bohrlochdimension	auf Kundenwunsch
Leitungen/Rohre	ab 8mm bis 330mm
Gas- und Druckwasserdicht	DIN 1988, 18336/37, DIN 18195, DVGW G 459/ VP 601

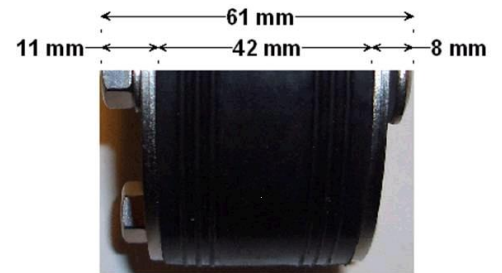
Andere Gummiqualitäten und Druckscheiben V4A auf Anfrage.

Typ	Durchmesser Leitung oder Rohr	Bohrloch / Futterrohr	Ges.länge Mauer- stärke	Artikel Nr.
100/0	geschlossen	100	200	50601
100/32	32x3.0 = 1"	100	200	50602
100/40	40x3.7 = 1 1/4"	100	200	50603
100/50	50x4.6 = 1 1/2"	100	200	50604
100/63	63x5.8 = 2"	100	200	50605
100/0	geschlossen	100	240	50606
100/32	32x3.0 = 1"	100	240	50607
100/40	40x3.7 = 1 1/4"	100	240	50608
100/50	50x4.6 = 1 1/2"	100	240	50609
100/63	63x5.8 = 2"	100	240	50610
100/0	geschlossen	100	300	50611
100/32	32x3.0 = 1"	100	300	50612
100/40	40x3.7 = 1 1/4"	100	300	50613
100/50	50x4.6 = 1 1/2"	100	300	50614
100/63	63x5.8 = 2"	100	300	50615

Andere Grössen und Gesamtlängen auf Anfrage

Ringraumdichtungen

Ringraumdichtung Typ „SG“, teilbar



Produkt

- Ringraumdichtung teilbar zur Durchführung von Rohren und Kabeln gegen drückendes Wasser

Einsatzbereich

- Nachträgliches Abdichten des Ringraumes zwischen Futterrohr oder Kernbohröffnung und der durchgeführten Leitung.
- Für trockene und feuchte/nasse Umgebungen

Eigenschaften

- Gas- und Druckwasserdicht
- Erdgasbeständig
- Schnelle Montage
- Universell einsetzbar
- Absolut dicht
- RoHS-konform

Technische Daten

Druckscheiben	Edelstahl V2A
Spannschrauben	Edelstahl V4A
Unterlegescheiben	Edelstahl V4A
Temperaturbereich	-35°C bis +125 °C
Dichtheit	Druckdicht bis 5 bar (40mm)
Dichtheit	Druckdicht bis 2 bar (30mm)
Gummiqualität	SBR / EPDM
Breite Gummidichtung	30 bzw. 42mm
Modulbreite	51 bzw. 61mm
	45 +/- 5° Shore schwarz
Bohrlochdimension	ab 50mm bis 300m
Leitungen/Rohre	ab 6mm bis 230mm
Gas- und Druckwasserdicht	DIN 1988, 18336/37, DIN 18195, DVGW G 459/ VP 601

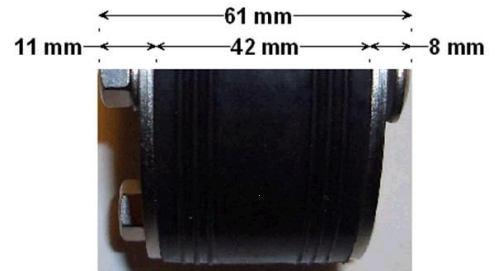
Art.nr. 50222 - > Dichtbreite 40mm
 Art.nr. 50222-30 > Dichtbreite 30mm

Andere Gummiqualitäten und Druckscheiben V4A auf Anfrage.

Typ	Durchmesser Leitung oder Rohr	Bohrloch / Futterrohr	Artikel Nr.
50/12	6-12	50	50201
50/18	10-18	50	50202
60/12	6-12	60	50203
60/18	10-18	60	50204
60/25	15-25	60	50205
60/32	24-35	60	50206
70/25	18-26	70	50207
70-32	27-34	70	50208
70-40	34-40	70	50209
80/25	15-26	80	50210
80/32	25-34	80	50211
80/42	34-42	80	50212
80/52	46-52	80	50213
90/25	18-26	90	50214
90/32	25-34	90	50215
90/42	34-42	90	50216
90/52	46-52	90	50217
100/12	6-12	100	50218
100/22	10-22	100	50219
100/25	20-27	100	50220
100/32	22-32	100	50221
100/42	30-42	100	50222
100/54	42-54	100	50223
100/66	56-66	100	50224
103/32	25-32	103	50225
103/42	34-42	103	50226
103/54	46-54	103	50227
103/66	56-66	103	50228
110/32	25-32	110	50229
110/42	34-42	110	50230
110/54	46-54	110	50231
110/66	56-66	110	50232
118/32	25-32	118	50233
118/42	34-42	118	50234
118/54	46-54	118	50235
118/66	56-66	118	50236
118/76	66-76	118	50237
118/82	75-82	118	50238
125/32	25-32	125	50239

Ringraumdichtungen

Ringraumdichtung Typ „SG“, teilbar



Produkt

- Ringraumdichtung teilbar zur Durchführung von Rohren und Kabeln gegen drückendes Wasser

Einsatzbereich

- Nachträgliches Abdichten des Ringraumes zwischen Futterrohr oder Kernbohröffnung und der durchgeführten Leitung.
- Für trockene und feuchte/nasse Umgebungen

Eigenschaften

- Gas- und Druckwasserdicht
- Erdgasbeständig
- Schnelle Montage
- Universell einsetzbar
- Absolut dicht
- RoHS-konform

Technische Daten

Druckscheiben	Edelstahl V2A
Spannschrauben	Edelstahl V4A
Unterlegescheiben	Edelstahl V4A
Temperaturbereich	-35°C bis +125 °C
Dichtheit	Druckdicht bis 5 bar (40mm)
Dichtheit	Druckdicht bis 2 bar (30mm)
Gummiqualität	SBR / EPDM
Breite Gummidichtung	30 bzw. 42mm
Modulbreite	51 bzw. 61mm
	45 +/- 5° Shore schwarz
Bohrlochdimension	ab 50mm bis 300mm
Leitungen/Rohre	ab 6mm bis 230mm
Gas- und Druckwasserdicht	DIN 1988, 18336/37, DIN 18195, DVGW G 459/I VP 601

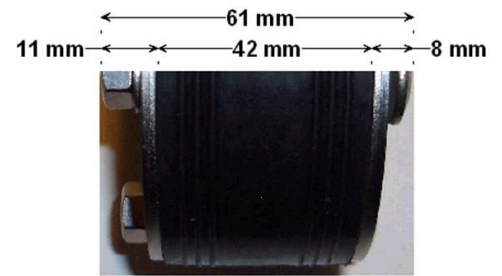
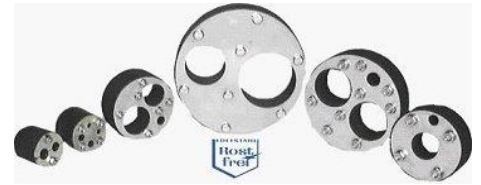
Art.nr. 50251 - > Dichtbreite 40mm
 Art.nr. 50251-30 > Dichtbreite 30mm

Andere Gummiqualitäten und Druckscheiben V4A auf Anfrage.

Typ	Durchmesser Leitung oder Rohr	Bohrloch / Futterrohr	Artikel Nr.
125/42	34-42	125	50240
125/54	46-54	125	50241
125/66	56-66	125	50242
125/76	66-76	125	50243
125/82	75-82	125	50244
150/42	34-42	150	50245
150/54	46-54	150	50246
150/66	56-66	150	50247
150/75	66-76	150	50248
150/82	72-82	150	50249
150/92	82-92	150	50250
150/100	85-100	150	50251
150/112	98-112	150	50252
200/103	88-103	200	50253
200/112	100-112	200	50254
200/123	112-123	200	50255
200/130	120-130	200	50256
200/145	135-145	200	50257
200/160	150-160	200	50258
250/165	154-165	250	50259
250/175	165-175	250	50260
250/185	175-185	250	50261
250/205	190-205	250	50262
250/212	200-212	250	50263
300/175	165-175	300	50264
300/185	175-185	300	50265
300/205	190-205	300	50266
300/212	200-212	300	50267
300/230	215-230	300	50268

Ringraumdichtungen

Ringraumdichtung Typ „MFD“



Produkt

- Ringraumdichtung zur Durchführung von mehreren Rohren oder Kabeln gegen drückendes Wasser

Einsatzbereich

- Abdichtung des Ringraumes zwischen Futterrohr oder Kernbohröffnung und mehreren durchgeführten Leitungen.
- Für trockene und feuchte/nasse Umgebungen

Eigenschaften

- Gas- und Druckwasserdicht
- Erdgasbeständig
- Schnelle Montage
- Universell einsetzbar
- Absolut dicht
- RoHS-konform

Technische Daten

Druckscheiben	Edelstahl V2A
Spannschrauben	Edelstahl V4A
Unterlegescheiben	Edelstahl V4A
Temperaturbereich	-35°C bis +125 °C
Dichtheit	Druckdicht bis 5 bar (40mm)
Dichtheit	Druckdicht bis 2 bar (30mm)
Gummiqualität	SBR / EPDM
Breite Gummidichtung	30 bzw. 42mm
Modulbreite	51 bzw. 61mm
	45 +/- 5° Shore schwarz
Bohrlochdimension	ab 50mm bis 300m
Leitungen/Rohre	ab 5mm bis 110mm
Gas- und Druckwasserdicht	DIN 1988, 18336/37, DIN 18195, DVGW G 459/ VP 601

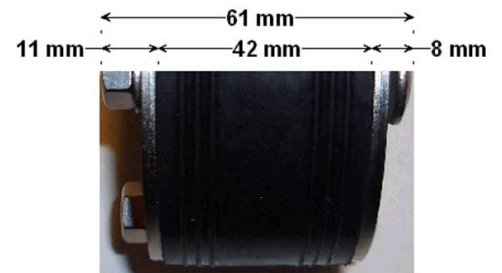
Art.nr. 50318 - > Dichtbreite 40mm
 Art.nr. 50318-30 > Dichtbreite 30mm

Andere Gummiqualitäten und Druckscheiben V4A auf Anfrage.

Typ	Durchmesser Leitung oder Rohr	Bohrloch / Futterrohr	Artikel Nr.
50/2x	10+12	50	50301
50/2x	14+14	50	50302
80/2x	12+12	80	50304
80/2x	20+20	80	50303
90/2x	14+14	90	50307
90/3x	25+25+25	90	50308
94/2x	20+20	94	50311
94/3x	25+25+12	94	50310
100/2x	12+12	100	50313
100/2x	18+18	100	50314
100/2x	32+32	100	50315
100/2x	35+35	100	50325
100/2x	40+40	100	50316
100/3x	21+21+21	100	50317
100/3x	28+28+28	100	50318
100/3x	32+14+12	100	50322
100/3x	32+24+22	100	50319
100/3x	38+14+12	100	50320
100/3x	40+11+11	100	50321
100/4x	22+22+22+22	100	50324
100/4x	42+34+12+10	100	50323
103/2x	32+10	103	50328
103/2x	32+18	103	50329
103/2x	36+36	103	50330
103/3x	32+25+10	103	50333
103/3x	40+32+10	103	50332
103/4x	27+27+13+13	103	50331
103/4x	27+27+27+27	103	50334
118/2x	42+34	118	50338
118/3x	32+32+32	118	50335
118/3x	42+42+20	118	50337
118/3x	42+42+42	118	50336
118/4x	42+34+12+10	118	50340

Ringraumdichtungen

Ringraumdichtung Typ „MFD“



Produkt

- Ringraumdichtung zur Durchführung von mehreren Rohren oder Kabeln gegen drückendes Wasser

Einsatzbereich

- Abdichtung des Ringraumes zwischen Futterrohr oder Kernbohröffnung und mehreren durchgeführten Leitungen.
- Für trockene und feuchte/nasse Umgebungen

Eigenschaften

- Gas- und Druckwasserdicht
- Erdgasbeständig
- Schnelle Montage
- Universell einsetzbar
- Absolut dicht
- RoHS-konform

Technische Daten

Druckscheiben	Edelstahl V2A
Spannschrauben	Edelstahl V4A
Unterlegescheiben	Edelstahl V4A
Temperaturbereich	-35°C bis +125 °C
Dichtheit	Druckdicht bis 5 bar (40mm)
Dichtheit	Druckdicht bis 2 bar (30mm)
Gummiqualität	SBR / EPDM
Breite Gummidichtung	30 bzw. 42mm
Modulbreite	51 bzw. 61mm
Bohrlochdimension	45 +/- 5° Shore schwarz
Leitungen/Rohre	ab 50mm bis 300m
Gas- und Druckwasserdicht	ab 5mm bis 110mm
	DIN 1988, 18336/37, DIN 18195, DVGW G 459/I VP 601

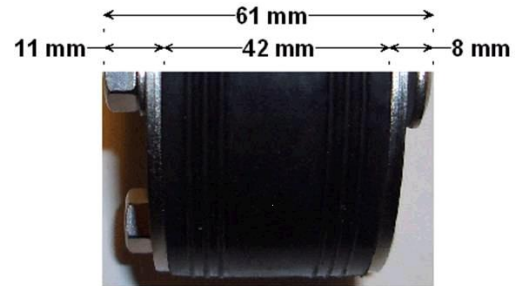
Art.nr. 50347 - > Dichtbreite 40mm
 Art.nr. 50347-30 > Dichtbreite 30mm

Andere Gummiqualitäten und Druckscheiben V4A auf Anfrage.

Typ	Durchmesser Leitung oder Rohr	Bohrloch / Futterrohr	Artikel Nr.
125/2x	32+32	125	50344
125/2x	42+42	125	50345
125/3x	36+36+36	125	50341
125/3x	42+42+20	125	50343
125/3x	42+42+42	125	50342
150/2x	42+42	150	50352
150/3x	30+30+30	150	50347
150/3x	47+47+47	150	50351
150/3x	52+36+10	150	50349
150/3x	52+52+16	150	50348
150/4x	32+32+32+32	150	50353
150/4x	42+42+42+42	150	50354
150/7x	7x30	150	50350
200/2x	86+60	200	50355
200/3x	52+52+52	200	50358
200/3x	65+65+65	200	50359
200/4x	32+32+32+32	200	50356
200/4x	42+42+42+42	200	50357
200/4x	52+52+52+52	200	50360
200/5x	52+52+52+52+10	200	50361
250/3x	65+65+22	250	50362
300/3x	110+110+110	300	50363

Ringraumdichtungen

Ringraumdichtung Typ „Multi-S“



Produkt

- Ringraumdichtung zur Durchführung von Kabeln gegen drückendes Wasser

Einsatzbereich

- Abdichtung des Ringraumes zwischen Futterrohr oder Kernbohröffnung und der durchgeführten Leitung.
- Für trockene und feuchte/nasse Umgebungen
- Flexibel einsetzbar für div. Innendurchmesser

Eigenschaften

- Gas- und Druckwasserdicht
- Dichteinsatz mit reduzierten Durchmessern
- Erdgasbeständig
- Schnelle Montage
- Universell einsetzbar
- Absolut dicht
- RoHS-konform

Technische Daten

Druckscheiben	Edelstahl V2A
Spannschrauben	Edelstahl V4A
Unterlegescheiben	Edelstahl V4A
Temperaturbereich	-35°C bis +125 °C
Dichtheit	Druckdicht bis 1.5 bar
Gummiqualität	SBR / EPDM
Breite Gummidichtung	42mm
Modulbreite	61mm
	45 +/- 5° Shore schwarz
Bohrlochdimension	100mm
Leitungen/Rohre	ab 0 mm bis 63mm
Gas- und Druckwasserdicht	DIN 1988, 18336/37, DIN 18195, DVGW G 459/ VP 601

Andere Gummiqualitäten und Druckscheiben V4A auf Anfrage.

Auch teilbar als Typ „SG“ lieferbar

Typ	Durchmesser Leitung oder Rohr	Bohrloch / Futterrohr	Artikel Nr.
Dichtbreite 40mm, 5bar			
100/42	0,20,25,32,40,50,63	100	50473
Dichtbreite 30mm, 1.5bar			
100/42	0,20,25,30,35,40,45 50,55,60,64	100	50474
125/90	63,75-76,89-90	125	50475
150/110	63,75-76,89-90,110	150	50476
200/160	110,125,139- 140,160	200	50477



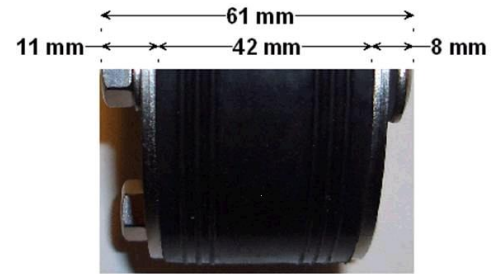
Um den gewünschten Innendurchmesser des Multi-Dichtringes zu erhalten, schneiden Sie mit einem scharfen Messer auf der Rückseite in die dafür vorgesehene Rille (ca. 1 mm tief) ein.



Den entsprechenden Durchmesser für das durchzuführende Rohr sehen Sie auf der Rückseite im Gummi.

Ringraumdichtungen

Ringraumdichtung Typ „Blind“



Produkt

- Blind-Ringraumdichtung zum Verschliessen von Rohren oder Kernbohrungen gegen drückendes Wasser

Einsatzbereich

- Zum Abdichten von Futterrohren oder Kernbohröffnung die nicht bestückt worden sind
- Für trockene und feuchte/nasse Umgebungen

Eigenschaften

- Gas- und Druckwasserdicht
- Erdgasbeständig
- Schnelle Montage
- Universell einsetzbar
- Absolut dicht
- RoHS-konform

Technische Daten

Druckscheiben	Edelstahl V2A
Spannschrauben	Edelstahl V4A
Unterlegescheiben	Edelstahl V4A
Temperaturbereich	-35°C bis +125 °C
Dichtheit	Druckdicht bis 5 bar
Gummiqualität	SBR / EPDM
Breite Gummidichtung	42mm
Modulbreite	61mm
	45 +/- 5° Shore schwarz
Bohrlochdimension	ab 50mm bis 1000m
Gas- und Druckwasserdicht	DIN 1988, 18336/37, DIN 18195, DVGW G 459/I VP 601

Andere Gummiquitäten und Druckscheiben V4A auf Anfrage.

Typ	Durchmesser Leitung oder Rohr	Bohrloch / Futterrohr	Artikel Nr.
50	Blind	50	51001
60	Blind	60	51002
70	Blind	70	51003
80	Blind	80	51004
90	Blind	90	51005
100	Blind	100	51006
103	Blind	103	51007
110	Blind	110	51008
118	Blind	118	51009
125	Blind	125	51010
130	Blind	130	51011
150	Blind	150	51012
160	Blind	160	51013
190	Blind	190	51014
200	Blind	200	51015
210	Blind	210	51016
230	Blind	230	51040
233	Blind	233	51041
250	Blind	250	51017
252	Blind	252	51018
300	Blind	300	51019
350	Blind	350	51020
400	Blind	400	51021
450	Blind	450	51022
500	Blind	500	51023
600	Blind	600	51024
700	Blind	700	51025
800	Blind	800	51026
900	Blind	900	51027
1000	Blind	1000	51028

Ringraumdichtungen

Ringraumdichtung Typ „Blind light“



Produkt

- Blind-Ringraumdichtung zum provisorischen Verschliessen von Rohren oder Kernbohrungen gegen schwach drückendes Wasser

Einsatzbereich

- Zum Abdichten von Futterrohren oder Kernbohröffnung die nicht bestückt worden sind
- Für Niederdruckprüfungen und Rohrabdichtungen
- Für Bauprovisorien oder nicht dauernden Verschluss
- Für trockene und feuchte/nasse Umgebungen

Eigenschaften

- Erdgasbeständig
- Schnelle Montage
- Universell einsetzbar
- Absolut dicht
- RoHS-konform

Technische Daten

Druckscheiben	Edelstahl V2A
Spannschrauben	Edelstahl V4A
Unterlegescheiben	Edelstahl V4A
Temperaturbereich	-35°C bis +125 °C
Dichtheit	Druckdicht bis 5 bar
Gummiqualität	SBR / EPDM
Breite Gummidichtung	40mm
Modulbreite	80mm inkl. Flügelmutter
	45 +/- 5° Shore schwarz
Bohrlochdimension	ab 12mm bis 160m
Dichtheit	Druckdicht bis 1 bar

Andere Gummiqualitäten und Druckscheiben V4A auf Anfrage.

Typ	Durchmesser Leitung oder Rohr	Spann-Bereich	Artikel Nr.
12	Blind light	12-15	58001
20	Blind light	19-23	58002
25	Blind light	25-30	58003
35	Blind light	31-36	58004
40	Blind light	37-42	58005
45	Blind light	43-48	58006
50	Blind light	49-54	58007
55	Blind light	55-60	58008
65	Blind light	61-66	58009
70	Blind light	67-72	58010
75	Blind light	73-78	58011
80	Blind light	79-84	58012
95	Blind light	94-99	58013
100	Blind light	100-105	58014
110	Blind light	106-110	58015
115	Blind light	114-119	58016
120	Blind light	120-125	58017
130	Blind light	126-131	58018
135	Blind light	132-137	58019
140	Blind light	140-145	58020
150	Blind light	146-151	58021
155	Blind light	152-157	58022
160	Blind light	158-163	58023

Kabelschutzrohrabdichtungen aufblasbar RDSS / TDUX

Rohrabdichtelemente RDSS



Produkt

- Rohrabdichtelemente aufblasbar zur Dichtung zwischen Kernbohrung / Futterrohr und Kabel

Einsatzbereich

- Dauerhafte Abdichtung von Energiekabeln in Kunststoff-, Metall- oder Zementrohren sowie in Kernbohrungen
- Für trockene und feuchte/nasse Umgebungen

Eigenschaften

- Bei korrektem Einbau Gas- und Druckwasserdicht
- Erdgasbeständig
- einmal verwendbar
- Universell einsetzbar
- Frost- und Korrosionsbeständig
- Lebensdauer 30 Jahre
- RoHS-konform

Technische Daten

Material	verstärktes Alu-verbundmaterial
Oberfläche	Aluminiumfarben
Temperaturbereich	-25°C bis +90 °C
Dichtheit	Druckdicht bis 3 bar
Dimension:	0-130mm
Durchmesser Rohr	0mm bis 150mm

Typ	Ø in mm Innen	Kabel (Bündel) Ø in mm	Leerdichtung	Artikel Nr.
Rohrabdichtelemente				
RDSS-35	Bis 35	0-30	Ja	59159
RDSS-45	Bis 45	0-32	Ja	59160
RDSS-60	Bis 60	0-45	Ja	59100
RDSS-75	Bis 75	0-56	Ja	59105
RDSS-100	Bis 100	0-90	Ja	59115
RDSS-125	Bis 125	0-103	Ja	59125
RDSS-150	Bis 150	60-129	Nein	59150

Abdichtsterne zu RDSS

Clip-45		59164
Clip-75	auch passend zu RDSS-60	59166
Clip-100		59167
Clip-125		59168
Clip-150		59170

Druckgaskapseln CO2, 16g

E7512-0160	59169
------------	-------

Druckgasfüllvorrichtung zu 59169

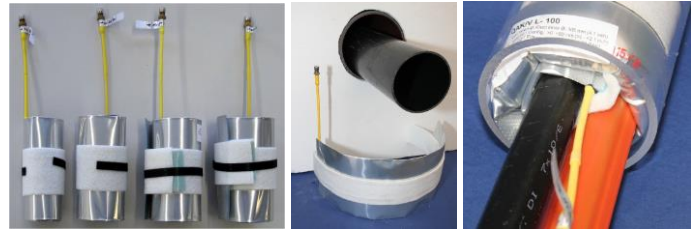
RDSS-IT-16	59171
------------	-------

Gleitmittel zur Kabelmontage

E4550-1435	59165
------------	-------

Kabelschutzrohrabdichtungen aufblasbar, wiederverwendbar

Rohrabdichtelemente QAK



Produkt

- Rohrabdichtelemente aufblasbar zur Dichtung zwischen Kernbohrung / Futterrohr und Kabel

Einsatzbereich

- Dauerhafte Abdichtung von Energiekabeln in Kunststoff-, Metall- oder Zementrohren sowie in Kernbohrungen
- Für trockene und feuchte/nasse Umgebungen
- Bis zu 4x wiederverwendbar

Eigenschaften

- Bei korrektem Einbau Gas- und Druckwasserdicht
- Erdgasbeständig
- 4x verwendbar
- Universell einsetzbar
- Frost- und Korrosionsbeständig
- Lebensdauer 30 Jahre
- sehr kurze Demontagezeit
- RoHS-konform

Technische Daten

Material	verstärktes Aluminiummaterial
Oberfläche	Aluminiumfarben
Temperaturbereich	-30°C bis +50 °C
Dichtheit Abdichtung	bis 1 bar (0.5 bar*)
Dichtheit Abdichtelement	3 bar Druckbefüllung
Dimension:	0-430mm
Durchmesser Rohr	0mm bis 500mm

* in Abhängigkeit der Abdichtelementgrösse

Universelle, schnelle und einfache Montage

Auszug aus Montage Kurzanweisung 05 Teil 5.1 und 5.2

Beispiel: Anwendung nach 05 Teil 5.2



Abdichtung:

Kanal: QAK-150 + QV-DB 4,2x110 /10
 Belegung: 3 Kabel Ø 30 - 40 mm
 Zubehör: QV-Abdichtstern oder QV-Abdichtband



Abdichtung:
 Kanal: QAK-250
 Stützrohr: 160/150
 Belegung: 3 Kabel
 ø 20, 35, 60mm

Typ	Ø in mm Innen	Kabel (Bündel) Ø in mm	Leerdichtung	Artikel Nr.
Rohrabdichtelemente				
QAK-60	Bis 60	0-35	Ja	59175
QAK-80	Bis 80	0-45	Ja	59176
QAK-100	Bis 100	0-70	Ja	59177
QAK-115	Bis 115	0-80	Ja	59178
QAK-125	Bis 125	0-90	Ja	59179
QAK-150	Bis 150	20-110	Nein	59180
QAK-175	Bis 175	40-130	Nein	59181
QAK-200	Bis 200	70-155	Nein	59182
QAK-225	Bis 225	100-175	Nein	59183
QAK-250	Bis 250	120-190	Nein	59184
QAK-275	Bis 275	150-230	Nein	59185
QAK-300	Bis 300	160-250	Nein	59186
QAK-325	Bis 325	190-270	Nein	59187
QAK-350	Bis 350	215-295	Nein	59188
QAK-375	Bis 375	240-315	Nein	59189
QAK-400	Bis 400	270-340	Nein	59190
QAK-425	Bis 425	290-360	Nein	59191
QAK-450	Bis 450	310-380	Nein	59192
QAK-475	Bis 475	340-400	Nein	59193
QAK-500	Bis 500	360-430	Nein	59194

Abdichtsterne zu QAK (Quellvlies), 2 - 4 Kammern

EADS2/4K50	10-50	59195
EADS2/4K40	10-40	59196
EADS2/4K30	6-30	59197

Einschiebe_Abdichtsterne zu QAK (Quellvlies) 2-4 Kammern

MADS3K1	2x50x100	> 30	59200
MADS3K2	2x70x100	> 50	59201
MADS3K3	4.2x25x50	> 15	59202
MADS3K4	4.2x50x100	> 30	59203
MADS3K5	4.2x70x100	> 50	59204

Quellvlies auf 10m-Rolle

	Dicke 2mm	Breite 110mm	59156
--	---------------------	------------------------	-------

Kompressor

EAR-S Kompressor ASI 500 B+D 12V / 3.2 Ah	59155
---	-------

Druckstoppbefüller für kleine Elemente

Druckstoppbefüller	59157
--------------------	-------

Ventilverlängerung, ausformbar

Ventilverlängerung	59205
--------------------	-------

Weitere Liefermöglichkeiten



Doppel-Pressringdichtung

Typ : SD



Doppel-Pressringdichtung mit
Vorderflansch

Typ : SDF



Geteilte Mehrfach-Pressringdichtung

Typ : MFD - SG



Mehrfach-Pressringdichtung

Typ : MFD - S



Pressringdichtung mit Vorderflansch

Typ : SF



Pressringdichtung mit Flansch für
Kabuflexrohr-Anschluss

Typ : SFKA

Ringraumdichtungen, Gliederkette, Ring Seal

Ringraumdichtung Typ „RS“, Ring Seal Ringraumdichtung Typ „RSK“, Ring Seal Ringraumdichtung Typ „RSN“, Ring Seal



Produkt

- Ringraumdichtung zur Durchführung von Rohren und Kabeln gegen drückendes Wasser in Gliederausführung

Einsatzbereich

- Abdichtung des Ringraumes zwischen Futterrohr oder Kernbohröffnung und der durchgeführten Leitung.
- Für trockene und feuchte/nasse Umgebungen
- Mit Zulassung für Trinkwasseranlagen

Eigenschaften

- Gas- und Druckwasserdicht
- Erdgasbeständig
- Schnelle Montage
- bei knappen Platzverhältnissen einsetzbar
- nachträglicher Einbau möglich
- Absolut dicht
- RoHS-konform

Technische Daten

Spannschrauben	verzinkt / V4A
Unterlegescheiben	verzinkt / V4A
Temperaturbereich	-35°C bis +125 °C
Dichtheit	Nennndruck 20 mWs
Gummiqualität	EPDM
Einsatz im Schallschutz	nach DIN 4109

Bei extremen Temperaturen empfehlen wir den Einsatz der Silikon-Version mit verzinkten Druckelementen

RS:	Standardversion EPDM
RSK:	V4A für Trinkwasseranlagen
RSN:	für aggressive Medien

Typ	Ringspalt mm	Medienrohr / mm	Einbautiefe mm	Artikel Nr.
20mWS				
200	12.5-15.9	21.3-323.9	40	60050
250	15.5-19.6	13.0-358.0	40	60052
275	15.5-19.6	4.0-67.1	40	60053
300	17.5-22.4	44.5-406.4	55	60054
325	23.0-29.8	88.9-711.0	80	60055
350	23.5-30.6	14.0-406.4	60	60056
375	31.0-36.5	26.0-323.9	70	60057
400	36.0-43.5	139.7-1220.0	90	60058
415	36.0-43.5	44.5-323.9	90	60059
425	28.0-35.5	134.0-1220.0	90	60060
475	40.0-47.5	33.7-1220.0	90	60061
500	58.0-68.5	82.5-1220.0	110	60062
525	53.0-61.3	133.0-1220.0	110	60063
575	47.0-56.8	90.0-1220.0	90	60064
600	80.0-96.5	177.8-3000.0	140	60065
650	71.0-81.5	200.0-1220.0	110	60066

Typ	Ringspalt mm	Medienrohr / mm	Einbautiefe mm	Artikel Nr.
50mWS				
200	12.5-17.0	21.3-323.9	70	60150
250	15.5-21.0	13.0-358.0	70	60152
275	15.5-21.0	4.0-67.1	70	60153
300	17.5-24.0	44.5-406.4	90	60154
325	23.0-32.0	88.9-711.0	110	60155
350	23.5-33.0	14.0-406.4	110	60156
375	31.0-40.0	26.0-323.9	110	60157
400	36.0-46.0	139.7-1220.0	140	60158
415	36.0-46.0	44.5-323.9	140	60159
425	28.0-38.0	134.0-1220.0	140	60160
475	40.0-50.0	33.7-1220.0	140	60061
500	58.0-72.0	82.5-1220.0	150	60062
525	53.0-64.0	133.0-1220.0	150	60063
575	47.0-60.0	90.0-1220.0	140	60064
600	80.0-102.0	177.8-3000.0	190	60065
650	71.0-5.0	200.0-1220.0	160	60066



Ringraumdichtungen

Futterrohre FZ-Set mit 2 Ringraumdichtungen



Produkt

- Futterrohr aus Faserzement für den Einbau in Betonwände als Basis für die Ringraumdichtungen

Set bestehend aus:

- 1 Stück Faserzementrohr
- 2 Stück Ringraumdichtungen 40mm Typ „S“

Einsatzbereich

- Basisrohe für den Einbau von Ringraumdichtungen
- Für trockene und feuchte/nasse Umgebungen

Eigenschaften

- Bei korrektem Einbau Gas- und Druckwasserdicht
- Erdgasbeständig
- aussen gerillt
- Universell einsetzbar
- Frost- und Korrosionsbeständig
- asbestfrei
- verwindungsfrei

Technische Daten Faserzementrohr

Material	Faserzement PN 10
Oberfläche	gerillt
Temperaturbereich	-25°C bis +80 °C
Dichtheit	Druckdicht bis 5 bar
Dimension:	
Durchmesser	ab 80mm bis 1000m
Längen	bis 1000mm
Farbe	grau

Technische Daten Ringraumdichtung

Druckscheiben	Edelstahl V2A
Spannschrauben	Edelstahl V4A
Unterlegescheiben	Edelstahl V4A
Temperaturbereich	-35°C bis +125 °C
Dichtheit	Druckdicht bis 5 bar
Gummiqualität	SBR / EPDM
Breite Gummidichtung	42mm
Modulbreite	61mm
	45 +/- 5° Shore schwarz
Bohrlochdimension	ab 50mm bis 400m
Leitungen/Rohre	ab 8mm bis 330mm
Gas- und Druckwasserdicht	DIN 1988, 18336/37, DIN 18195, DVGW G 459/ VP 601

Speziallängen und Durchmesser auf Anfrage.

Typ	Für Leitungen Aussen Ø von-bis mm	Länge in mm	Artikel Nr.
124/100-22	10-22	250	53401
124/100-22	10-22	300	53402
124/100-22	10-22	400	53403
124/100-32	20-32	250	53404
124/100-32	20-32	300	53405
124/100-32	20-32	400	53406
124/100-42	30-42	250	53407
124/100-42	30-42	300	53408
124/100-42	30-42	400	53409
124/100-54	46-56	250	53410
124/100-54	46-56	300	53411
124/100-54	46-56	400	53412
124/100-66	56-66	250	53413
124/100-66	56-66	300	53414
124/100-66	56-66	400	53415
151/125-52	46-52	250	53416
151/125-52	46-52	300	53417
151/125-52	46-52	400	53418
151/125-66	56-66	250	53419
151/125-66	56-66	300	53420
151/125-66	56-66	400	53420
151/125-75	66-75	250	53421
151/125-75	66-75	300	53422
151/125-75	66-75	400	53423
178/150-52	46-52	250	53424
178/150-52	46-52	300	53425
178/150-52	46-52	400	53426
178/150-66	56-66	250	53427
178/150-66	56-66	300	53428
178/150-66	56-66	400	53429
178/150-75	66-75	250	53430
178/150-75	66-75	300	53431
178/150-75	66-75	400	53432
178/150-85	74-85	250	53433
178/150-85	74-85	300	53434
178/150-85	74-85	400	53435

Ringraumdichtungen

Futterrohre FZ-Set mit 2 Ringraumdichtungen



Produkt

- Futterrohr aus Faserzement für den Einbau in Betonwände als Basis für die Ringraumdichtungen

Set bestehend aus:

- 1 Stück Faserzementrohr
- 2 Stück Ringraumdichtungen 40mm Typ „S“

Einsatzbereich

- Basisrohe für den Einbau von Ringraumdichtungen
- Für trockene und feuchte/nasse Umgebungen

Eigenschaften

- Bei korrektem Einbau Gas- und Druckwasserdicht
- Erdgasbeständig
- aussen gerillt
- Universell einsetzbar
- Frost- und Korrosionsbeständig
- asbestfrei
- verwindungsfrei

Technische Daten Faserzementrohr

Material	Faserzement PN 10
Oberfläche	gerillt
Temperaturbereich	-25°C bis +80 °C
Dichtheit	Druckdicht bis 5 bar
Dimension:	
Durchmesser	ab 80mm bis 1000m
Längen	bis 1000mm
Farbe	grau

Technische Daten Ringraumdichtung

Druckscheiben	Edelstahl V2A
Spannschrauben	Edelstahl V4A
Unterlegescheiben	Edelstahl V4A
Temperaturbereich	-35°C bis +125 °C
Dichtheit	Druckdicht bis 5 bar
Gummiqualität	SBR / EPDM
Breite Gummidichtung	42mm
Modulbreite	61mm
	45 +/- 5° Shore schwarz
Bohrlochdimension	ab 50mm bis 400m
Leitungen/Rohre	ab 8mm bis 330mm
Gas- und Druckwasserdicht	DIN 1988, 18336/37, DIN 18195, DVGW G 459/ VP 601

Speziallängen und Durchmesser auf Anfrage.

Typ	Für Leitungen Aussen Ø von-bis mm	Länge in mm	Artikel Nr.
178/150-100	85-100	250	53436
178/150-100	85-100	300	53437
178/150-100	85-100	400	53438
178/150-110	98-110	250	53439
178/150-110	98-110	300	53440
178/150-110	98-110	400	53441
234/200-103	91-103	250	53442
234/200-103	91-103	300	53443
234/200-103	91-103	400	53444
234/200-112	100-112	250	53445
234/200-112	100-112	300	53446
234/200-112	100-112	400	53447
234/200-123	108-123	250	53448
234/200-123	108-123	300	53449
234/200-123	108-123	400	53450
234/200-130	120-130	250	53451
234/200-130	120-130	300	53452
234/200-130	120-130	400	53453
234/200-145	130-145	250	53454
234/200-145	130-145	300	53455
234/200-145	130-145	400	53456
234/200-160	145-160	250	53457
234/200-160	145-160	300	53458
234/200-160	145-160	400	53459
286/250-165	150-165	250	53460
286/250-165	150-165	300	53461
286/250-165	150-165	400	53462
286/250-175	165-175	250	53463
286/250-175	165-175	300	53464
286/250-175	165-175	400	53465
286/250-205	190-205	250	53466
286/250-205	190-205	300	53467
286/250-205	190-205	400	53468
286/250-215	200-215	250	53469
286/250-215	200-215	300	53470
286/250-215	200-215	400	53471
342/300-205	190-205	250	53472
342/300-205	190-205	300	53473
342/300-205	190-205	400	53474
342/300-230	215-230	250	53475
342/300-230	215-230	300	53476
342/300-230	215-230	400	53477

Ringraumdichtungen

Mauerkragen



Produkt

- Mauerkragen für druckwasserdichte Mauerdurchführung von Rohrleitungen

Einsatzbereich

- sichere, elastische Abdichtungen von gas- und wasserdichten Hausanschlüssen
- Für die alle Bereiche der Energieversorgung
- Dichtung zwischen einbetoniertem Rohr und Mauerwerk

Eigenschaften

- Bei korrektem Einbau Gas- und Druckwasserdicht
- Erdgasbeständig
- Universell einsetzbar
- Frost- und Korrosionsbeständig

Technische Daten

Material Kragen	EPDM, 42 +/-3 Shore Härte
Material Spannband	Edelstahl
Temperaturbereich	-25°C bis +80 °C
Dichtheit	Druckdicht bis 3 bar
Dimension:	
Durchmesser	ab 32mm bis 2000m (ausssen)
Farbe	schwarz

Zulassung TÜV- Zulassung

Spezielle Durchmesser auf Anfrage.

Für Rohr Ø in mm Aussen	Rohrbereiche Ø in mm	Mauerkragen Aussen Ømm	Artikel Nr.
32	32-36	127	50441
40	40-44	136	50442
50	50-55	146	50443
63	63-69	158	50445
75	75-82	169	50444
90	90-97	182	50446
110	Rohr DN 100	203	50447
120	Rohr DN 120	218	50448
140	140-150	218	50449
160	Rohr DN 150	252	50450
180	175-185	273	50451
200	Rohr DN 200	293	50452
225	225-235	315	50453
250	Rohr DN 250	343	50454
280	275-290	373	50455
315	Rohr DN 300	408	50456
355	350-360	435	50457
400	Rohr DN 400	480	50458
450	450-465	550	50459
500	500-520	600	50460
560	560-585	660	50461
630	630-655	730	50462
710	710-735	810	50463
800	800-830	900	50464
900	900-930	1000	50465
1000	1000-1040	1100	50466
1200	1200-1250	1300	50467
1400	1400-1450	1500	50468
1600	1600-1665	1700	50469
1800	1800-1870	1900	50470
2000	2000-2080	2100	50471

Ringraumdichtungen

Gummi-Stützringe



Produkt

- Gummi-Stützringe mit Lippendichtung

Einsatzbereich

- Zur Zentrierung der Versorgungsleitung
- zusätzlicher Schutz des Dichtungseinsatzes
- Gegen Eindringen von Schmutz und zur besseren Abstützung der Leitung zwischen Medienrohr und Futterrohr

Eigenschaften

- Erdgasbeständig
- Universell einsetzbar
- Frost- und Korrosionsbeständig

Technische Daten

Material	EPDM, 40 +/- 5° Shore
Oberfläche	glatt, geschlossen
Temperaturbereich	-25°C bis +80 °C
Dimension:	
für Futterrohre	70-100mm
Farbe	schwarz

Spezielle Durchmesser auf Anfrage.

Leitung / Rohr Ø in mm Aussen	Futterrohr Bohrloch innen Ø	Stützring Typ	Artikel Nr.
18-32	75/70	70	56001
25-42	85/80	80	56002
45-52	85/80	80	56003
25-42	95/90	90	56004
42-54	95/90	90	56005
8-20	106/100	100	56006
25-42	106/100	100	56007
40-56	106/100	100	56008
56-66	106/100	100	56009
60-75	106/100	100	56010

Ringraumdichtungen

Futterrohre FZ, Faserzement



Produkt

- Futterrohr für den Einbau in Betonwände als Basis für die Ringraumdichtungen

Einsatzbereich

- Basisrohre für den Einbau von Ringraumdichtungen
- Für trockene und feuchte/nasse Umgebungen

Eigenschaften

- Bei korrektem Einbau Gas- und Druckwasserdicht
- Erdgasbeständig
- aussen gerillt
- Universell einsetzbar
- Frost- und Korrosionsbeständig
- asbestfrei
- verwindungsfrei

Technische Daten

Material	Faserzement PN 10
Oberfläche	gerillt
Temperaturbereich	-25°C bis +80 °C
Dichtheit	Druckdicht bis 5 bar
Dimension:	
Durchmesser	ab 80mm bis 1000m
Längen	bis 1000mm
Farbe	grau

Speziallängen und Durchmesser auf Anfrage.

Typ	Ø in mm Innen	Ø in mm Aussen	Länge in mm	Artikel Nr.
110/80	80	110	200	52401
110/80	80	110	240	52402
110/80	80	110	250	52403
110/80	80	110	300	52404
110/80	80	110	365	52405
110/80	80	110	400	52406
110/80	80	110	500	52407
110/80	80	110	600	52408
124/100	100	124	200	52409
124/100	100	124	240	52410
124/100	100	124	250	52411
124/100	100	124	300	52412
124/100	100	124	365	52413
124/100	100	124	400	52414
124/100	100	124	500	52415
124/100	100	124	600	52416
151/125	125	150	200	52417
151/125	125	150	240	52418
151/125	125	150	250	52419
151/125	125	150	300	52420
151/125	125	150	365	52421
151/125	125	150	400	52422
151/125	125	150	500	52423
151/125	125	150	600	52424
178/150	150	178	200	52425
178/150	150	178	240	52426
178/150	150	178	250	52427
178/150	150	178	300	52428
178/150	150	178	365	52429
178/150	150	178	400	52430
178/150	150	178	500	52431
178/150	150	178	600	52432
234/200	200	234	200	52433
234/200	200	234	240	52434
234/200	200	234	250	52435
234/200	200	234	300	52436
234/200	200	234	365	52437
234/200	200	234	400	52438
234/200	200	234	500	52439
234/200	200	234	600	52440
286/250	250	286	200	52441
286/250	250	286	240	52442
286/250	250	286	250	52443
286/250	250	286	300	52444
286/250	250	286	400	52445
286/250	250	286	500	52446
286/250	250	286	600	52447

Ringraumdichtungen

Futterrohre FZ, Faserzement



Produkt

- Futterrohr für den Einbau in Betonwände als Basis für die Ringraumdichtungen

Einsatzbereich

- Basisrohe für den Einbau von Ringraumdichtungen
- Für trockene und feuchte/nasse Umgebungen

Eigenschaften

- Bei korrektem Einbau Gas- und Druckwasserdicht
- Erdgasbeständig
- aussen gerillt
- Universell einsetzbar
- Frost- und Korrosionsbeständig
- asbestfrei
- verwindungsfrei

Technische Daten

Material	Faserzement PN 10
Oberfläche	gerillt
Temperaturbereich	-25°C bis +80 °C
Dichtheit	Druckdicht bis 5 bar
Dimension:	
Durchmesser	ab 80mm bis 1000m
Längen	bis 1000mm
Farbe	grau

Speziallängen und Durchmesser auf Anfrage.

Typ	Ø in mm Innen	Ø in mm Aussen	Länge in mm	Artikel Nr.
342/300	300	342	200	52448
342/300	300	342	240	52449
342/300	300	342	250	52450
342/300	300	342	300	52451
342/300	300	342	400	52452
342/300	300	342	500	52453
342/300	300	342	600	52454
388/350	350	388	200	52455
388/350	350	388	240	52456
388/350	350	388	250	52457
388/350	350	388	300	52458
388/350	350	388	400	52459
388/350	350	388	500	52460
388/350	350	388	600	52461
442/400	400	442	200	52462
442/400	400	442	240	52463
442/400	400	442	250	52464
442/400	400	442	300	52465
442/400	400	442	400	52466
442/400	400	442	500	52467
442/400	400	442	600	52468
495/450	450	495	200	52469
495/450	450	495	240	52470
495/450	450	495	250	52471
495/450	450	495	300	52472
495/450	450	495	400	52473
495/450	450	495	500	52474
495/450	450	495	600	52475
550/500	500	550	200	52476
550/500	500	550	240	52477
550/500	500	550	250	52478
550/500	500	550	300	52479
550/500	500	550	400	52480
550/500	500	550	500	52481
550/500	500	550	600	52482
660/600	600	660	200	52483
660/600	600	660	240	52484
660/600	600	660	250	52485
660/600	600	660	300	52486
660/600	600	660	400	52487
660/600	600	660	500	52488
660/600	600	660	600	52489

Ringraumdichtungen

Futterrohre FZ, Faserzement



Produkt

- Futterrohr für den Einbau in Betonwände als Basis für die Ringraumdichtungen

Einsatzbereich

- Basisrohe für den Einbau von Ringraumdichtungen
- Für trockene und feuchte/nasse Umgebungen

Eigenschaften

- Bei korrektem Einbau Gas- und Druckwasserdicht
- Erdgasbeständig
- aussen gerillt
- Universell einsetzbar
- Frost- und Korrosionsbeständig
- asbestfrei
- verwindungsfrei

Technische Daten

Material	Faserzement PN 10
Oberfläche	gerillt
Temperaturbereich	-25°C bis +80 °C
Dichtheit	Druckdicht bis 5 bar
Dimension:	
Durchmesser	ab 80mm bis 1000m
Längen	bis 1000mm
Farbe	grau

Speziallängen und Durchmesser auf Anfrage.

Typ	Ø in mm Innen	Ø in mm Aussen	Länge in mm	Artikel Nr.
775/700	700	775	200	52490
775/700	700	775	240	52491
775/700	700	775	250	52492
775/700	700	775	300	52493
775/700	700	775	400	52494
775/700	700	775	500	52495
775/700	700	775	600	52496
890/800	800	890	200	52497
890/800	800	890	240	52498
890/800	800	890	250	52499
890/800	800	890	300	52500
890/800	800	890	400	52501
890/800	800	890	500	52502
890/800	800	890	600	52503
1000/900	900	1000	200	52504
1000/900	900	1000	240	52505
1000/900	900	1000	250	52506
1000/900	900	1000	300	52507
1000/900	900	1000	400	52508
1000/900	900	1000	500	52509
1000/900	900	1000	600	52510
1060/1000	1000	1060	200	52511
1060/1000	1000	1060	240	52512
1060/1000	1000	1060	250	52513
1060/1000	1000	1060	300	52514
1060/1000	1000	1060	400	52515
1060/1000	1000	1060	500	52516
1060/1000	1000	1060	600	52517

Ringraumdichtungen

Futterrohre PQZ, Polymer-Quarzsand-Zement



Produkt

- Futterrohr für den Einbau in Betonwände als Basis für die Ringraumdichtungen

Einsatzbereich

- Basisrohe für den Einbau von Ringraumdichtungen
- Für trockene und feuchte/nasse Umgebungen

Eigenschaften

- Bei korrektem Einbau Gas- und Druckwasserdicht
- Erdgasbeständig
- aussen gerillt
- Universell einsetzbar
- Frost- und Korrosionsbeständig
- asbestfrei
- verwindungsfrei
- glatte Innenwandoberfläche für optimalen Sitz der Ringraumdichtungen

Technische Daten

Material	Polymer-Quarzsand-Zement
Oberfläche	gerillt
Temperaturbereich	-25°C bis +80 °C
Dichtheit	Druckdicht bis 5 bar
Dimension:	
Durchmesser	ab 80mm bis 450m
Längen	bis 1000mm
Farbe	grau

Speziallängen und Durchmesser auf Anfrage.

Typ	Ø in mm Innen	Ø in mm Aussen	Länge in mm	Artikel Nr.
80/110	80	110	200	52600
80/110	80	110	250	52601
80/110	80	110	300	52602
80/110	80	110	350	52603
80/110	80	110	400	52604
80/110	80	110	500	52605
80/110	80	110	1000	52606
100/130	100	130	200	52610
100/130	100	130	250	52611
100/130	100	130	300	52612
100/130	100	130	350	52613
100/130	100	130	400	52614
100/130	100	130	500	52615
100/130	100	130	1000	52616
125/155	125	155	200	52620
125/155	125	155	250	52621
125/155	125	155	300	52622
125/155	125	155	350	52623
125/155	125	155	400	52624
125/155	125	155	500	52625
125/155	125	155	1000	52626
150/180	150	180	200	52630
150/180	150	180	250	52631
150/180	150	180	300	52632
150/180	150	180	350	52633
150/180	150	180	400	52634
150/180	150	180	500	52635
150/180	150	180	1000	52636
200/240	200	240	200	52640
200/240	200	240	250	52641
200/240	200	240	300	52642
200/240	200	240	350	52643
200/240	200	240	400	52644
200/240	200	240	500	52645
200/240	200	240	1000	52646
250/290	250	290	200	52650
250/290	250	290	250	52651
250/290	250	290	300	52652
250/290	250	290	350	52653
250/290	250	290	400	52654
250/290	250	290	500	52655
250/290	250	290	1000	52656
300/340	300	340	200	52660
300/340	300	340	250	52661
300/340	300	340	300	52662
300/340	300	340	350	52663
300/340	300	340	400	52664
300/340	300	340	500	52665
300/340	300	340	1000	52666

Ringraumdichtungen

Futterrohre PQZ, Polymer-Quarzsand-Zement



Produkt

- Futterrohr für den Einbau in Betonwände als Basis für die Ringraumdichtungen

Einsatzbereich

- Basisrohe für den Einbau von Ringraumdichtungen
- Für trockene und feuchte/nasse Umgebungen

Eigenschaften

- Bei korrektem Einbau Gas- und Druckwasserdicht
- Erdgasbeständig
- aussen gerillt
- Universell einsetzbar
- Frost- und Korrosionsbeständig
- asbestfrei
- verwindungsfrei
- glatte Innenwandoberfläche für optimalen Sitz der Ringraumdichtungen

Technische Daten

Material	Polymer-Quarzsand-Zement
Oberfläche	gerillt
Temperaturbereich	-25°C bis +80 °C
Dichtheit	Druckdicht bis 5 bar
Dimension:	
Durchmesser	ab 80mm bis 450m
Längen	bis 1000mm
Farbe	grau

Speziallängen und Durchmesser auf Anfrage.

Typ	Ø in mm Innen	Ø in mm Aussen	Länge in mm	Artikel Nr.
350/402	350	402	200	52670
350/402	350	402	250	52671
350/402	350	402	300	52672
350/402	350	402	350	52673
350/402	350	402	400	52674
350/402	350	402	500	52675
350/402	350	402	1000	52676
400/452	400	452	200	52680
400/452	400	452	250	52681
400/452	400	452	300	52682
400/452	400	452	350	52683
400/452	400	452	400	52684
400/452	400	452	500	52685
400/452	400	452	1000	52686
450/502	450	502	200	52690
450/502	450	502	250	52691
450/502	450	502	300	52692
450/502	450	502	350	52693
450/502	450	502	400	52694
450/502	450	502	500	52695
450/502	450	502	1000	52696

Ringraumdichtungen

Futterrohre PVC



Produkt

- Futterrohr für den Einbau in Betonwände als Basis für die Ringraumdichtungen

Einsatzbereich

- Basisrohe für den Einbau von Ringraumdichtungen
- Für trockene und feuchte/nasse Umgebungen

Eigenschaften

- Bei korrektem Einbau Gas- und Druckwasserdicht
- Erdgasbeständig
- Schlagzäh
- Universell einsetzbar
- Frost- und Korrosionsbeständig
- RoHS-konform

Technische Daten

Material	RAU-PVC 1100
Oberfläche	stark aufgeraut
Temperaturbereich	-25°C bis +80 °C
Dichtheit	Druckdicht bis 5 bar
Dimension:	
Durchmesser	ab 50mm bis 1000mm
Längen	bis 1000mm
Schlagzähigkeit	DIN 8061/62,
Farbe	RAL 7011

Speziallängen und Durchmesser auf Anfrage.

Typ	Ø in mm Innen	Ø in mm Aussen	Länge in mm	Artikel Nr.
45/40	40	45	300	51401
45/40	40	45	400	51402
45/40	40	45	600	51403
54/50	50	54	250	51404
54/50	50	54	300	51405
54/50	50	54	400	51406
54/50	50	54	600	51407
54/50	50	54	1000	51408
64/60	60	64	250	51409
64/60	60	64	300	51410
64/60	60	64	400	51411
64/60	60	64	600	51412
64/60	60	64	1000	51413
64/60	60	64	2000	51414
75/68	68	75 (starkwandig)	250	51415
75/68	68	75 (starkwandig)	300	51416
75/68	68	75 (starkwandig)	400	51417
75/68	68	75 (starkwandig)	600	51418
75/68	68	75 (starkwandig)	1000	51419
75/68	68	75 (starkwandig)	2000	51420
75/70	70	75	250	51421
75/70	70	75	300	51422
75/70	70	75	400	51423
75/70	70	75	600	51424
75/70	70	75	1000	51425
75/70	70	75	2000	51426
85/80	80	85	250	51427
85/80	80	85	300	51428
85/80	80	85	400	51429
85/80	80	85	600	51430
85/80	80	85	1000	51431
85/80	80	85	2000	51432
90/82	82	90 (starkwandig)	250	51433
90/82	82	90 (starkwandig)	300	51434
90/82	82	90 (starkwandig)	400	51435
90/82	82	90 (starkwandig)	600	51436
90/82	82	90 (starkwandig)	1000	51437
90/82	82	90 (starkwandig)	2000	51438
95/90	90	95	250	51439
95/90	90	95	300	51440
95/90	90	95	400	51441
95/90	90	95	600	51442
95/90	90	95	1000	51443
95/90	90	95	2000	51444

* zusätzlich mit eingedrehten Nuten

Ringraumdichtungen

Futterrohre PVC



Produkt

- Futterrohr für den Einbau in Betonwände als Basis für die Ringraumdichtungen

Einsatzbereich

- Basisrohe für den Einbau von Ringraumdichtungen
- Für trockene und feuchte/nasse Umgebungen

Eigenschaften

- Bei korrektem Einbau Gas- und Druckwasserdicht
- Erdgasbeständig
- Schlagzäh
- Universell einsetzbar
- Frost- und Korrosionsbeständig
- RoHS-konform

Technische Daten

Material	RAU-PVC 1100
Oberfläche	stark aufgeraut
Temperaturbereich	-25°C bis +80 °C
Dichtheit	Druckdicht bis 5 bar
Dimension:	
Durchmesser	ab 50mm bis 1000mm
Längen	bis 1000mm
Schlagzähigkeit	DIN 8061/62,
Farbe	RAL 7011

Speziallängen und Durchmesser auf Anfrage.

Typ	Ø in mm Innen	Ø in mm Aussen	Länge in mm	Artikel Nr.
106/100	100	106	240	51445
106/100	100	106	250	51446
106/100	100	106	300	51447
106/100	100	106	400	51448
106/100	100	106	450	51449
106/100	100	106	530	51450
106/100	100	106	600	51451
106/100	100	106	1000	51452
106/100	100	106	2000	51453
106/100	100	106	3000	51454
110/100	100	110 (starkwandig)	250	51455
110/100	100	110 (starkwandig)	300	51456
110/100	100	110 (starkwandig)	400	51457
110/100	100	110 (starkwandig)	600	51458
110/100	100	110 (starkwandig)	1000	51459
110/100	100	110 (starkwandig)	2000	51460
110/100	100	110 (starkwandig)	3000	51461
125/118	118	125	250	51462
125/118	118	125	300	51463
125/118	118	125	400	51464
125/118	118	125	600	51465
125/118	118	125	1000	51466
125/118	118	125	2000	51467
140/132	132	140	250	51468
140/132	132	140	300	51469
140/132	132	140	400	51470
140/132	132	140	600	51471
140/132	132	140	1000	51472
140/132	132	140	2000	51473
160/150	150	160	240	51474
160/150	150	160	250	51475
160/150	150	160	300	51476
160/150	150	160	400	51477
160/150	150	160	600	51478
160/150	150	160	1000	51479
160/150	150	160	2000	51480
210/200	200	210	200	51481
210/200	200	210	250	51482
210/200	200	210	300	51483
210/200	200	210	400	51484
210/200	200	210	600	51485
210/200	200	210	1000	51486
225/200	200	225 (starkwandig)	240 *	51487
225/200	200	225 (starkwandig)	250 *	51488

* zusätzlich mit eingedrehten Nuten

Ringraumdichtungen

Futterrohre PVC



Produkt

- Futterrohr für den Einbau in Betonwände als Basis für die Ringraumdichtungen

Einsatzbereich

- Basisrohe für den Einbau von Ringraumdichtungen
- Für trockene und feuchte/nasse Umgebungen

Eigenschaften

- Bei korrektem Einbau Gas- und Druckwasserdicht
- Erdgasbeständig
- Schlagzäh
- Universell einsetzbar
- Frost- und Korrosionsbeständig
- RoHS-konform

Technische Daten

Material	RAU-PVC 1100
Oberfläche	stark aufgeraut
Temperaturbereich	-25°C bis +80 °C
Dichtheit	Druckdicht bis 5 bar
Dimension: Durchmesser	ab 50mm bis 1000m
Längen	bis 1000mm
Schlagzähigkeit	DIN 8061/62,
Farbe	RAL 7011

Speziallängen und Durchmesser auf Anfrage.

Typ	Ø in mm Innen	Ø in mm Aussen	Länge in mm	Artikel Nr.
225/200	200	225 (starkwandig)	300 *	51489
225/200	200	225 (starkwandig)	400 *	51490
225/200	200	225 (starkwandig)	530	51491
225/200	200	225 (starkwandig)	600	51492
225/200	200	225 (starkwandig)	1000	51493
280/250	250	280 (starkwandig)	250 *	51494
280/250	250	280 (starkwandig)	300 *	51495
280/250	250	280 (starkwandig)	400 *	51496
280/250	250	280 (starkwandig)	530	51497
280/250	250	280 (starkwandig)	600	51498
280/250	250	280 (starkwandig)	1000	51499
315/300	300	315	600	51500
315/300	300	315	1000	51501

Sonderlängen

Typ	Ø in mm Innen	Ø in mm Aussen	Länge in mm	Artikel Nr.
160/150	150	160	200	51601
160/150	150	160	350	51602
210/200	200	210	350	51603
315/300	300	315	200	51604
315/300	300	315	250	51605
225/200	200	225	250	51606
315/300	300	315	350	51607

* zusätzlich mit eingedrehten Nuten

Ringraumdichtungen

Futterrohr mit Trompeteneinlauf beidseitig



Produkt

- beidseitig angeformtes Futterrohr

Einsatzbereich

- Als Gebäude / Hauseinführung
- Wo Versorgungsleitungen in Kabelkanalrohre oder Kabelschutzrohre verlegt werden
- Für trockene und feuchte/nasse Umgebungen
- Als Kabelschutz mit beidseitig trompetenförmigem Einlauf

Eigenschaften

- Bei korrektem Einbau Gas- und Druckwasserdicht
- Erdgasbeständig
- Schlagzäh
- starkwandig
- Universell einsetzbar
- Frost- und Korrosionsbeständig
- beidseitige Trompete
- RoHS-konform

Technische Daten

Material	Polyethylen
Oberfläche	aufgeraut auf Wunsch
Wandstärke Rohr	Reihe 3
Masse	nach DIN 8061/62, FTZ-Norm 736531 TV1 Bl.1
Temperaturbereich	-25°C bis +80 °C
Dimension:	
Durchmesser	ab 50mm bis 200m
Längen	bis 200mm
Schlagzähigkeit	DIN 8061/62,
Farbe	RAL 7011

technische Änderungen vorbehalten

Speziallängen auf Anfrage.

Durchmesser DN	Für Rohr Abmessung	Inne Ø In mm	Länge in mm	Artikel Nr.
72/60	72	60	165	55421
72/60	72	60	200	55423
92/80	92	80	200	55424
112/100	112	100	200	55425
112/100	112	100	300	55434
132/120	132	120	200	55426
163/150	163	148	200	55427
163/150	163	148	300	55429
214/200	214	195	200	55428
214/200	214	195	300	55432

Ringraumdichtungen

Wanddurchführungs-Steckmuffe Typ „B“



Produkt

- einseitig angeformte Steckmuffe und Dichtring mit Rohranschlag

Einsatzbereich

- Als Gebäude / Hauseinführung
- Wo Versorgungsleitungen in Kabelkanalrohre oder Kabelschutzrohre verlegt werden
- Für trockene und feuchte/nasse Umgebungen

Eigenschaften

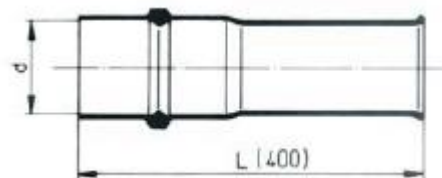
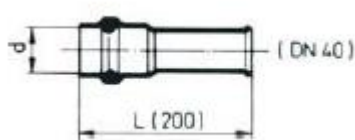
- Bei korrektem Einbau Gas- und Druckwasserdicht
- Erdgasbeständig
- Schlagzäh
- Universell einsetzbar
- Frost- und Korrosionsbeständig
- RoHS-konform

Technische Daten

Material	RAU-PVC 1109
Oberfläche	besandet mit Quarzsand
Wandstärke Rohr	Reihe 3
Masse	nach DIN 8061/62, FTZ-Norm 736531 TV1 Bl.1
Temperaturbereich	-25°C bis +80 °C
Dichtheit	Druckdicht bis 5 bar
Dimension:	
Durchmesser	ab 50mm bis 150m
Längen	bis 1000mm
Schlagzähigkeit	DIN 8061/62,
Farbe	RAL 7011

Speziallängen und Durchmesser auf Anfrage.

Durchmesser DN	Für Rohr Abmessung	Inne Ø In mm	Länge in mm	Artikel Nr.
40	50x1.8	46	200	55101
100	110x3.2	103	150	55102
100	110x5.3	103	200	55103
100	110x5.3	103	300	55104
100	110x5.3	103	400	55105
100	110x5.3	103	500	55106
100	110x5.3	103	700	55107
110	125x2.5	118	300	55108
110	125x3.7	118	500	55109
150	160x3.2	152	300	55110
150	160x4.7	152	400	55111
150	160x7.7	152	500	55112



Ringraumdichtungen

Wanddurchführungs-Steckmuffe Typ „D“



Produkt

- einseitig angeformte Steckmuffe und Dichtring mit Rohranschlag (starkwandig)

Einsatzbereich

- Als Gebäude / Hauseinführung
- Wo Versorgungsleitungen in Kabelkanalrohre oder Kabelschutzrohre verlegt werden
- Für trockene und feuchte/nasse Umgebungen

Eigenschaften

- Bei korrektem Einbau Gas- und Druckwasserdicht
- Erdgasbeständig
- Schlagzäh
- starkwandig
- Universell einsetzbar
- Frost- und Korrosionsbeständig
- RoHS-konform

Technische Daten

Material	RAU-PVC 1130
Oberfläche	stark aufgeraut
Wandstärke Rohr	Reihe 3
Masse	nach DIN 8061/62, FTZ-Norm 736531 TV1 Bl.1
Temperaturbereich	-25°C bis +80 °C
Dimension:	
Durchmesser	ab 50mm bis 150m
Längen	bis 1000mm
Schlagzähigkeit	DIN 8061/62,
Farbe	RAL 7011

Speziallängen und Durchmesser auf Anfrage.

Durchmesser DN	Für Rohr Abmessung	Inne Ø In mm	Länge in mm	Artikel Nr.
50	50x1.8	50	300	55201
50	50x2.4	50	300	55202
70	75x2.2	70	250	55203
70	75x3.6	70	300	55204
70	75x3.6	70	400	55205
70	75x3.6	70	500	55206
100	110x3.2	100	200	55207
100	110x5.3	100	240	55208
100	110x5.3	100	250	55209
100	110x5.3	100	300	55210
100	110x5.3	100	400	55211
100	110x5.3	100	500	55212
100	110x5.3	100	700	55213
100	110x5.3	100	1000	55214
120	120x2.5	118	250	55215
120	120x3.7	118	300	55216
120	120x6.0	118	400	55217
120	120x6.0	118	500	55218
150	160x3.2	150	250	55219
150	160x4.7	150	300	55220
150	160x7.7	150	400	55221
150	160x7.7	150	500	55222

Ringraumdichtungen

Wanddurchführungs-Steckmuffe Typ „C“



Produkt

- einseitig angeformte Klebemuffe mit Rohranschlag (starkwandig)

Einsatzbereich

- Als Gebäude / Hauseinführung
- Wo Versorgungsleitungen in Kabelkanalrohre oder Kabelschutzrohre verlegt werden
- Für trockene und feuchte/nasse Umgebungen

Eigenschaften

- Bei korrektem Einbau Gas- und Druckwasserdicht
- Erdgasbeständig
- Schlagzäh
- starkwandig
- Universell einsetzbar
- Frost- und Korrosionsbeständig
- RoHS-konform

Technische Daten

Material	RAU-PVC 1130
Oberfläche	stark aufgeraut
Wandstärke Rohr	Reihe 3
Masse	nach DIN 8061/62, FTZ-Norm 736531 TV1 Bl.1
Temperaturbereich	-25°C bis +80 °C
Dichtheit	Druckdicht bis 5 bar
Dimension:	
Durchmesser	ab 50mm bis 150m
Längen	bis 1000mm
Schlagzähigkeit	DIN 8061/62,
Farbe	RAL 7011

Speziallängen und Durchmesser auf Anfrage.

Durchmesser DN	Für Rohr Abmessung	Inne Ø In mm	Länge in mm	Artikel Nr.
75/68	75x2.2	68	300	55301
75/68	75x3.6	68	530	55302
75/68	75x3.6	68	600	55303
75/68	75x3.6	68	700	55304
110/100	110x3.2	100	250	55305
110/100	110x5.3	100	300	55306
110/100	110x5.3	100	400	55307
110/100	110x5.3	100	500	55308

Ringraumdichtungen

Wanddurchführungs-Kabelschutz-Endmuffe Typ „J1“



Produkt

- einseitig angeformte Steckmuffe inkl. Dichtringen

Einsatzbereich

- Als Gebäude / Hauseinführung
- Wo Versorgungsleitungen in Kabelkanalrohre oder Kabelschutzrohre verlegt werden
- Für trockene und feuchte/nasse Umgebungen
- Als Kabelschutz mit trompetenförmigem Einlauf

Eigenschaften

- Bei korrektem Einbau Gas- und Druckwasserdicht
- Erdgasbeständig
- Schlagzäh
- starkwandig
- Universell einsetzbar
- Frost- und Korrosionsbeständig
- RoHS-konform

Technische Daten

Material	Polyethylen
Oberfläche	aufgeraut auf Wunsch
Wandstärke Rohr	Reihe 3
Masse	nach DIN 8061/62, FTZ-Norm 736531 TV1 Bl.1
Temperaturbereich	-25°C bis +80 °C
Dichtheit	Druckdicht bis 0.5 bar
Dimension:	
Durchmesser	ab 50mm bis 200m
Längen	bis 200mm
Schlagzähigkeit	DIN 8061/62,
Farbe	RAL 7011

technische Änderungen vorbehalten

Speziallängen und Durchmesser auf Anfrage.

Durchmesser DN	Für Rohr Abmessung	Inne Ø In mm	Länge in mm	Artikel Nr.
72/60	72	60	165	55401
72/60	72	60	200	55403
72/60	72	60	250	55409
92/80	92	80	200	55404
92/80	92	80	250	55413
92/80	92	80	300	55415
112/100	112	100	200	55405
112/100	112	100	300	55417
132/120	132	120	200	55406
163/150	163	150	200	55407
163/150	163	150	250	55410
163/150	163	150	300	55414
163/150	163	150	500	55411
214/200	214	200	200	55408
214/200	214	200	250	55412
214/200	214	200	300	55416

Endmuffe Typ „J1-SC“



Durchmesser DN	Für Rohr Abmessung	Inne Ø In mm	Länge in mm	Artikel Nr.
63/55	63	55	250	55418
63/55	63	55	300	55419
63/55	63	55	350	55420

für Swisscom-Anschlussrohre

Ringraumdichtungen

Verschlussstopfen PE



Produkt

- Verschlussstopfen für Futterrohre

Einsatzbereich

- Schutz vor Verschmutzung beim einbetonieren
- Für trockene und feuchte/nasse Umgebungen

Eigenschaften

- Spritzwasserdicht
- Universell einsetzbar
- Frost- und Korrosionsbeständig
- RoHS-konform

Technische Daten

Material	Polyäthylen (LD - PE) voll recyclingfähig – (grundwasserneutral)
Temperaturbereich	-25°C bis +80 °C
Dichtheit	Spritzwasserdicht
Dimension: Durchmesser	ab 50mm bis 1000m
Farbe	Nature

Typ	Für Rohrdurchmesser	Artikel Nr.
B 479	50	51621
B 505	53	51622
B 585	60	51623
B 613	63	51624
B 698	70	51625
B 740	75	51626
B 775	80	51627
B 790	82	51628
B 940	94	51629
B 990	100	51610
B 1015	104	51611
B 1090	110	51612
B 1143	118	51613
B 1240	125	51614
B 1490	152	51615
B 1590	160	51616
B 1990	200	51617
B 2020	202	51618
B 2490	250	51619
B 2990	300	51620

Ringraumdichtungen

Schalungshalterungen



Produkt

- Verschlussstopfen für Futterrohre

Einsatzbereich

- Schutz vor Verschmutzung beim einbetonieren
- Für trockene und feuchte/nasse Umgebungen

Eigenschaften

- mit breiten Nagellaschen
- Universell einsetzbar
- Frost- und Korrosionsbeständig
- RoHS-konform

Technische Daten

Material	Polyäthylen (LD - PE) voll recyclingfähig – (grundwasserneutral)
Temperaturbereich	-25°C bis +80 °C
Dichtheit	Spritzwasserdicht
Dimension: Durchmesser	ab 50mm bis 1000m
Farbe	Nature

Typ	Für Rohrdurchmesser	Artikel Nr.
U60 *	60	51671
U80 *	80	51672
U100 *	100	51673
U125	125	51674
U150	150	51675
U200	200	51676
U250	250	51677
U300	300	51678

* mit Nagelflansch