











-  Bohrschablone
-  Gummi-Dichtplatte
-  Gehäuse
-  Segmentring Dichtensatz
-  Dichtensatz 2 x 7
-  Schutzdichtung 2 x 7
-  Schutzdichtung 12-16
-  Dübel SX 10 x 50
-  Sechskantschraube 7 x 60
-  Unterlegscheibe 6,4

ZUBEHÖR

Der Erwerber der DDL Dichtensätze trägt die Verantwortung für die Einsetzeignung der Produkte und für alle Schäden und Folgeschäden, die durch unsachgerechten Einbau entstehen.

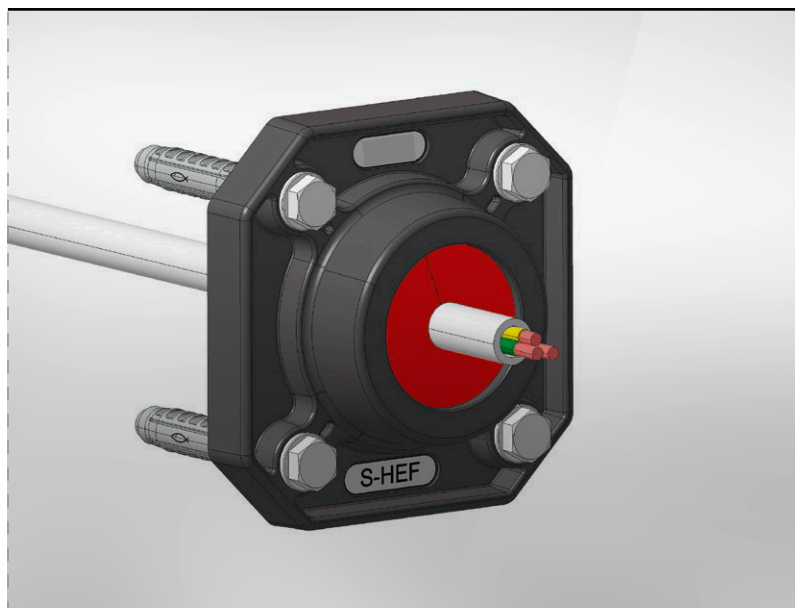
HINWEIS

- S-HEF ED Standard**
Dichtensatz Innenwand für Kabel/Rohre Ø 6-40 mm
- S-HEF DD Standard**
Dichtensatz Innenwand für Kabel/Rohre Ø 6-40 mm
- S-HEF DD GF**
Dichtensatz Innenwand für GF-Kabel 2 x Ø 7 mm oder 1 x Ø 12-16 mm
- S-HEF EDS GF 2 x 7**
Dichtensatz Außenwand für Kabel/Rohre/WR Ø 6-40 mm
- S-HEF EDS GF 12-16**
Dichtensatz Innenwand für GF-Kabel Ø 12-16 mm
- Schutzdichtung Außenwand für GF-Kabel Ø 12-16 mm

SPARTEN-HAUSEINFÜHRUNG S-HEF IN 5 VARIANTEN

S-HEF

Montageanleitung für
Sparten-Hauseinführung (S-HEF)
(Wasser / Energie / Telekommunikation / Glasfaser)



Koch Kabel AG, Gewerbe Brunnmatt 11, CH-6264 Pfaffnau

Änderungen in Technik und Design vorbehalten
Februar 2021

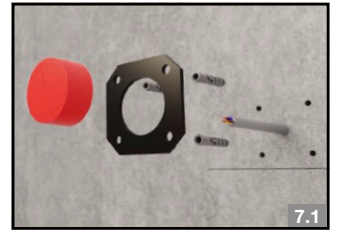
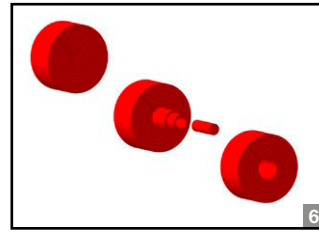
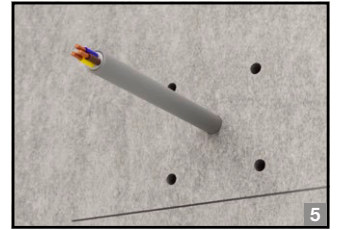
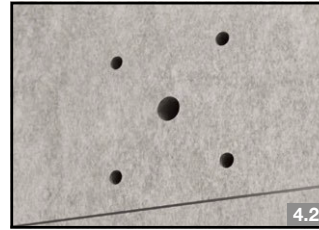
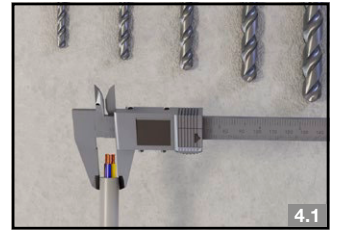
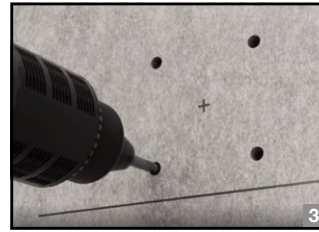
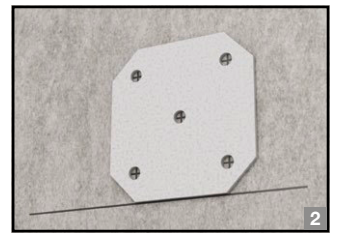
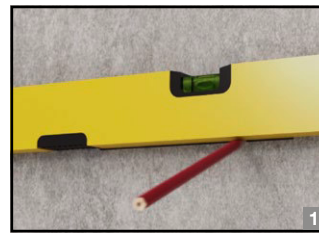
Web kochkabel.ch
Tel. +41 62 748 49 00
Mail contact@kochkabel.ch

KOCH Kabel
Smart cabling by Koch Kabel AG

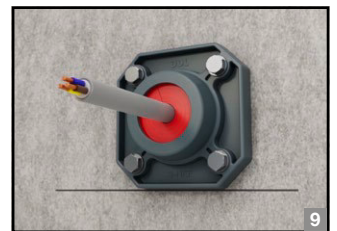
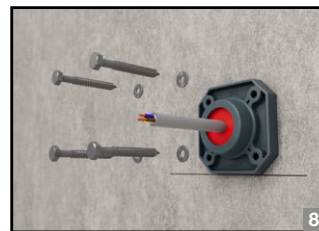
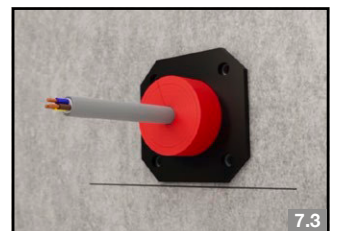
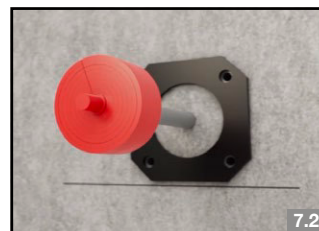
Stand Februar 2021

ANLEITUNG

- 1 Untere Kante der Sparten-Hauseinführung auf Gebäude-Innenwand markieren
- 2 Bohrlochschablone anlegen (im Lieferumfang enthalten) und alle fünf Bohrungen auf der Wand markieren
- 3 Dübellöcher in die Wand bohren 4 x Ø 10 x 60 und Dübel einsetzen (im Lieferumfang enthalten)
- 4 Bohrdurchmesser für zentrische Durchführungsöffnung in Bauwerk wählen und bohren
 - bis 9 mm AD Kabel/Rohr → Ø 10 mm
 - bis 19 mm AD Kabel/Rohr → Ø 20 mm
 - bis 29 mm AD Kabel/Rohr und Glasfaserkabel 2 x 7 → Ø 30 mm
 - bis 36 mm AD Kabel/Rohr → Ø 40 mm
 - bis 40 mm AD Kabel/Rohr → Ø 45 mm
- 5 Kabel/Rohr auf gewünschte Länge erdseitig durch die Wand führen
 - bei Ausführungen **S-HEF EDS** Kabel vorher erdseitig durch entsprechende rote Schmutzdichtung führen (2 x 7 oder 12–16)
 - bei Ausführungen **S-HEF DD und DD GF** Kabel vorher erdseitig erst durch S-HEF Gehäuse und anschließend durch (angepassten) roten Segmentring-Dichteinsatz führen
- 6 Bei Verwendung des roten Segmentring-Dichteinsatz diesen durch Entfernen der entsprechenden Segmentringe auf den Kabel-/Rohr-Ø anpassen. Vorgehensweise siehe Segmentring-Dichteinsatz anpassen



- 7 Roten Dichteinsatz über Kabel/Rohr an die Wand drücken (Achtung: bei Segmentring-Dichteinsatz offene Segmentringseite wandseitig!)
- 8 S-HEF-Gehäuse mit eingelegter Gummi-Dichtplatte über Kabel/Rohr schieben und an die Wand drücken, den roten Dichteinsatz dabei in die Öffnung der Gehäuserückseite drücken
- 9 Mit vier Stück Sechskantschrauben 7 x 60 und Unterlegscheiben (im Lieferumfang enthalten) verschrauben, bis Gehäuserahmen vollständig an der Wand anliegt und sicher fixiert ist.
Bei Ausführung **S-HEF DD** zusätzlichen Bausatz erdseitig anbauen, dabei Schritte 6–9 wiederholen.
Bei Ausführung **S-HEF ED** nach Fertigstellung die Durchföhrung an der Außenwand mittels Dichtmasse (nicht im Lieferumfang enthalten, z.B. Bauschaum) gegen Verschmutzung schützen.



SEGMENTRING AUSWAHL

Segmentring-element	Einschnitt bei [mm]	Kabeldurchmesser	
		von [mm]	bis [mm]
1 (Blindstopfen)	10	6	10
2	14	>10	14
3	18	>14	18
4	24	>18	24
5	30	>24	30
6	36	>30	36
7	42	>36	40

SEGMENTRING-DICHTEINSATZ ANPASSEN

- Den passenden Segmentring-Durchmesser anhand der Tabelle bestimmen
- Segmentring-Dichteinsatz an der Verbindungsstelle (a) öffnen
- Segmentring-Dichteinsatz auseinanderfächern
- Den Segmentring-Blindstopfen (1) und die überzähligen Segmentringe (2–7) per Hand von innen nach außen heraustrennen. Achtung: wurden zu viele Segmentringe herausgetrennt ist die Dichtheit nicht mehr gewährleistet
- Segmentring-Einsatz um das Kabel/Rohr legen, schließen und an die Wand drücken. Achtung: offene Segmentringseite wandseitig

